



Liste de prix 2026

**Produits pour façades et  
aménagement intérieur**

**st▲hlton**

*Valable à partir de février 2026*



Chez

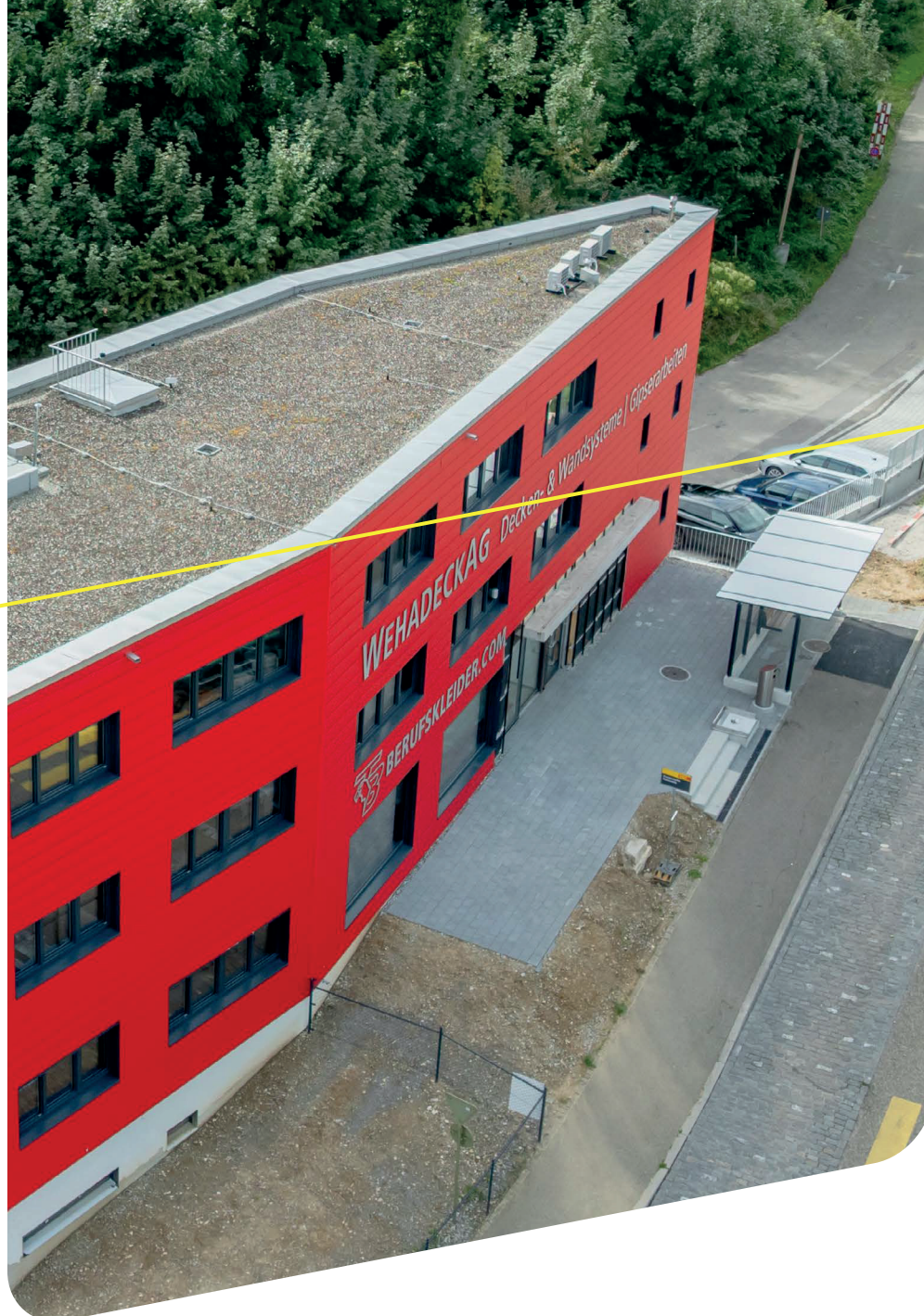
## *Saint-Gobain Weber*

Nous sommes convaincus que dans l'industrie du bâtiment, il est également nécessaire d'assumer notre responsabilité envers les hommes et leur environnement.

Le bien-être des personnes exécutantes et de celles entourées de nos produits au quotidien nous tient à cœur.

Nous comprenons les besoins de notre clientèle et l'aidons à atteindre ses objectifs grâce à nos prestations de services.

Nous investissons dans le développement de produits durables pour un habitat sain et l'avenir de nos enfants.



## Remarque

Pour l'utilisation de nos produits, veuillez toujours consulter les fiches techniques et fiches de données de sécurité actuelles, disponibles sur [www.ch.weber](http://www.ch.weber).

Les conditions générales de Saint-Gobain Weber AG s'appliquent, consultables sur [ch.weber/fr/nos-conditions-generales-de-vente](http://ch.weber/fr/nos-conditions-generales-de-vente).

Vous trouverez plus d'informations ici :



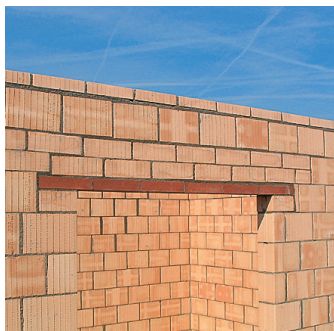
## Commandes

T. +41 21 637 00 80  
[ordre@weber-marmoran.ch](mailto:ordre@weber-marmoran.ch)



## Aperçu de l'assortiment Stahlton

Couvertes Stahlton



Linteaux en béton



Avant-linteaux Stahlton



Éléments de base de mur



Tablettes de fenêtre Ecomur/Ecolino



Seuils Ecomur



Soubassements Ecomur



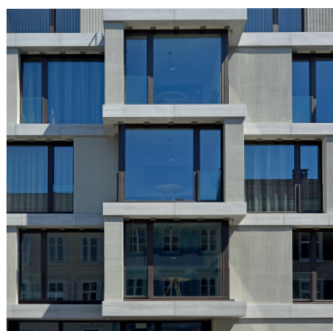
Encadrements Ecomur



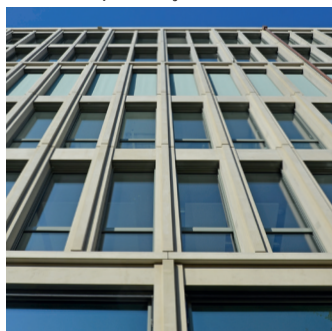
Éléments de corniche Ecomur<sup>flex</sup>



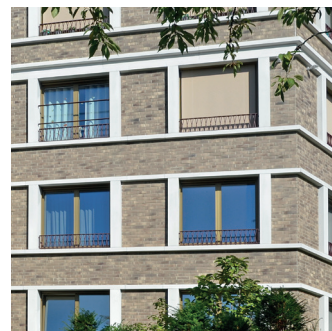
Éléments de corniche Ecomur<sup>flex</sup>



Éléments pour façade Ecomur<sup>flex</sup>



Encadrements Ecomur<sup>flex</sup>



Lambrequins Eco-Tab



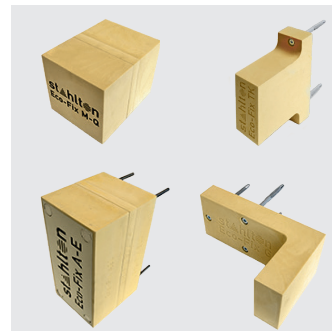
Lambrequins Eco-Tab



Éléments d'embrasure Eco-Lei U



Éléments de montage Eco-Fix



## Table des matières

Couvertes Stahlton, linteaux en béton, base de mur	6
Programme de linteaux	7
Éléments d'acrotère Ecomur	9
Tablettes de fenêtre, seuils Ecomur / Ecomur Spezial / Ecolino / Ecolino spéciaux	10
Couvertines Ecomur / Ecomur spéciaux	14
Tablettes de fenêtre, seuils, couvertines en aluminium	15
Plus-values / accessoires pour tablettes de fenêtre, seuils, couvertines	16
Plaques de soubassement Ecomur	19
Soubassements Ecomur	20
Soubassements Ecomur spéciaux, plaques de soubassement Ecomur spéciaux	21
Accessoires pour plaques de soubassement, soubassements	22
Soubassements en tôle	23
Encadrements de fenêtre Ecomur pour isolation périphérique	24
Encadrements de fenêtre Ecomur pour maçonnerie à double ou simple paroi et construction en bois	27
Encadrements de fenêtre Ecomur spéciaux pour isolation périphérique	28
Encadrements de fenêtre Ecomur <sup>flex</sup>	29
Plus-values pour d'encadrements de fenêtre	30
Éléments de corniche Ecomur / Ecomur spéciaux, revêtement de marche d'escalier Ecomur	31
Éléments de corniche Ecomur <sup>flex</sup> , éléments pour façade Ecomur <sup>flex</sup>	32
Éléments de façade Ecomur <sup>flexSolar</sup> / Ecomur <sup>flex3D</sup> , Éléments de plafond Ecomur <sup>flexSlab</sup>	33
Plus-values / accessoires pour éléments en composite ciment-verre	34
Lambrequins Eco-Tab (EPS blanc)	35
Lambrequins Eco-Tab (laine minérale)	36
Lambrequins Eco-Tab (laine de verre)	37
Lambrequins Eco-Tab (TERA)	38
Lambrequins spéciaux	39
Plus-values / accessoires pour lambrequins	40
Éléments d'encadrement Eco-Rav, éléments de linteau Eco-Stu, éléments d'encadrement Ecomur spéciaux	41
Éléments d'embrasure Eco-Lei, éléments d'embrasure Eco-Lei spéciaux	42
Éléments d'isolation	44
Éléments pour fixation de gonds de volets	45
Éléments de montage Eco-Fix	46
Accessoires pour éléments de montage Eco-Fix	51
Tarifs des transports	52
Matériel de chargement, répartition des zones	53
Conditions générales de vente et de livraison	54
Notes	56
Impressions	58



## Éléments d'acrotère Ecomur

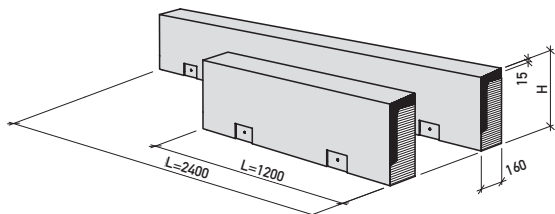
### Éléments d'acrotère Ecomur

#### Type DKG

(élément droit)

B = 160 mm

Isolation thermique EPS blanc EPS ( $\lambda_D$  0.036 W/mK)

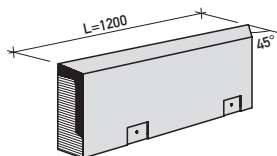


### Éléments d'acrotère Ecomur

#### Type DKA, type DKI

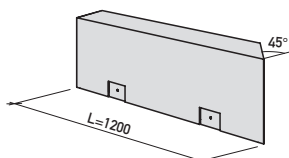
##### Type DKA

(élément à angle sortant)



##### Type DKI

(élément à angle rentrant)



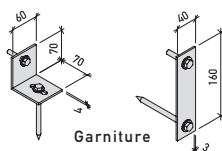
### Plus-values / accessoires éléments d'acrotère

Coupes supplémentaires (la découpe est facturée)

#### Garniture de montage (zingué)

longueur d'élément L = 1200 mm, 2 par él.

longueur d'élément L = 2400 mm, 4 par él.



#### Bande d'étanchéité BG1 (précomprimée)

noir, B 15 mm, 15/5-12

Prix en CHF par pièce, TVA exclue

Type	Longueur (mm)	Hauteur* (mm)	Poids (kg/pce)	Départ usine
DKG	1200	350	48	120.52
DKG	2400	350	96	241.03
				(soit 100.43/m)
DKG	1200	400	54	129.59
DKG	2400	400	108	259.18
				(soit 107.99/m)
DKG	1200	450	60	137.94
DKG	2400	450	120	275.88
				(soit 114.95/m)
DKA	1200	350	46	142.42
DKA	1200	400	52	151.37
DKA	1200	450	58	160.20
DKI	1200	350	47	142.42
DKI	1200	400	53	151.37
DKI	1200	450	59	160.20

\* hauteurs spéciales

sur demande

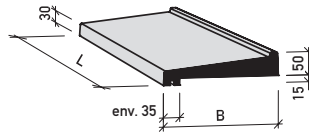
45.01 / coupe

13.07 / garniture

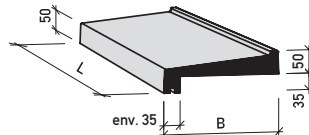
37.03 / pce (rouleau de 5.6 m) 1 carton = 19 rouleaux

Tablettes de fenêtre Ecomur

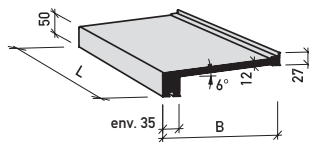
Tablettes de fenêtre Ecomur  
**Type E30**  
 gris clair, hydrofugé  
 longueurs sur mesure  
 max. 2500 mm



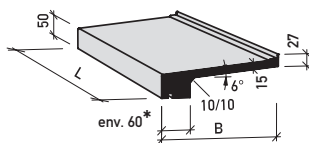
Tablettes de fenêtre Ecomur  
**Type E50**  
 gris clair, hydrofugé  
 longueurs sur mesure  
 max. 3000 mm



Tablettes de fenêtre Ecomur  
**Type EN50**  
 gris clair, hydrofugé  
 avec profil de raccord\*\*  
 longueurs sur mesure  
 max. 3000 mm



Tablettes de fenêtre Ecomur  
**Type ENT50**  
 gris clair, hydrofugé  
 avec profil de raccord\*\*  
 longueurs sur mesure  
 max. 3000 mm



Plus-value remplissage d'isolation pour type ENT50

EPS

Prix en CHF par m, TVA exclue

Type	Largeur B (mm)	Poids (kg/m)	Départ usine
E30	< 225		sur demande
E30	225	13	159.48
E30	250	14	166.62
E30	275	16	175.09
E30	300	17	182.47
E30	325	19	201.95
E30	350	20	208.97

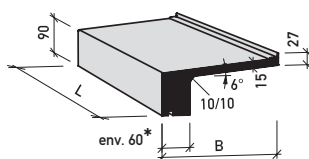
E50	< 225		sur demande
E50	225	14	161.54
E50	250	15	168.55
E50	275	17	177.51
E50	300	18	184.53
E50	325	20	203.89
E50	350	21	211.39

EN50	≤ 225		145.68
EN50	250	9	153.55
EN50	275	10	160.93
EN50	300	11	168.55
EN50	325	12	176.06
EN50	350	13	184.53

ENT50	≤ 225		164.56
ENT50	250	11	168.55
ENT50	275	12	173.03
ENT50	300	13	177.51
ENT50	325	14	189.00
ENT50	350	15	198.20
ENT50	375	16	202.55
ENT50	400	17	209.69
ENT50	425	18	217.80
ENT50	440	19	225.79
ENT50	> 440		voir page 12

33.15 / m

Tablettes de fenêtre Ecomur  
**Type ENT90**  
 gris clair, hydrofugé  
 avec profil de raccord\*\*  
 longueurs sur mesure  
 max. 3000 mm



Plus-value remplissage d'isolation pour type ENT90

EPS

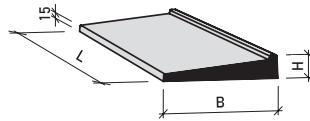
ENT90	≤ 225		177.51
ENT90	250	19	187.43
ENT90	275	20	198.92
ENT90	300	21	208.97
ENT90	325	22	220.70
ENT90	350	23	227.96
ENT90	375	24	233.77
ENT90	400	25	240.19
ENT90	425	26	245.99
ENT90	440	27	252.41
ENT90	> 440		voir page 12

35.70 / m

Seuils, tablettes de fenêtre Ecomur

Seuils Ecomur (pour seuils de balcon)

Type EDS15  
gris clair, hydrofugé  
longueurs sur mesure  
max. 2500 mm

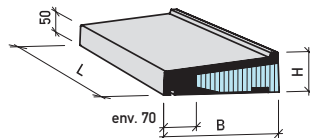


Prix en CHF par m, TVA exclue

Type	Largeur B (mm)	Hauteur H (mm)	Poids (kg/m)	Départ usine
EDS15	< 225	≤ 50	≤ 10	sur demande
EDS15	225	50	10	150.64
EDS15	250	50	12	156.45
EDS15	275	50	13	162.14
EDS15	300	50	14	170.97
EDS15	325	50	15	186.70
EDS15	350	50	16	193.84

Seuils, tablettes de fenêtre Ecomur

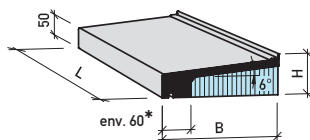
Type EJS50  
gris clair, hydrofugé  
avec isolation périmétrique  
(λ<sub>D</sub> 0.035 W/mK)  
longueurs sur mesure  
max. 3000 mm



EJS50	< 200	≤ 85	< 15	sur demande
EJS50	200	85	15	172.30
EJS50	225	85	16	184.04
EJS50	250	85	17	194.08
EJS50	275	85	18	204.37
EJS50	300	85	19	213.32
EJS50	325	85	20	222.52
EJS50	350	85	21	232.93
EJS50	> 350			voir ENT50

Seuils, tablettes de fenêtre Ecomur

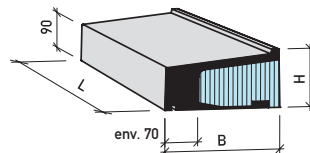
Type ENT50  
gris clair, hydrofugé  
avec profil de raccord\*\* et  
isolation périmétrique (λ<sub>D</sub> 0.035 W/mK)  
longueurs sur mesure  
max. 3000 mm



ENT50	≤ 225	≤ 83	≤ 10	201.34
ENT50	250	87	11	205.58
ENT50	275	89	12	209.69
ENT50	300	92	13	214.17
ENT50	325	94	14	225.79
ENT50	350	97	15	235.10
ENT50	375	99	16	239.46
ENT50	400	102	17	246.72
ENT50	425	104	18	254.46
ENT50	440	106	19	262.69
ENT50	> 440			voir ENT50 page 12

Seuils, tablettes de fenêtre Ecomur

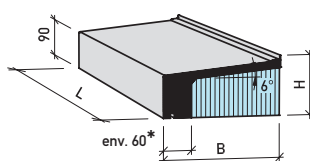
Type EJS90  
gris clair, hydrofugé  
avec isolation périmétrique  
(λ<sub>D</sub> 0.035 W/mK)  
longueurs sur mesure  
max. 3000 mm



EJS90	< 225	≤ 125	< 18	sur demande
EJS90	225	125	18	201.83
EJS90	250	125	19	211.15
EJS90	275	125	20	222.16
EJS90	300	125	21	230.02
EJS90	325	125	22	239.58
EJS90	> 325			voir EJS90

Seuils, tablettes de fenêtre Ecomur

Type EJES90  
gris clair, hydrofugé  
avec profil de raccord\*\* et  
isolation périmétrique (λ<sub>D</sub> 0.035 W/mK)  
longueurs sur mesure  
max. 3000 mm



EJES90	≤ 225	≤ 123	≤ 18	213.44
EJES90	250	127	19	223.49
EJES90	275	129	20	235.10
EJES90	300	132	21	245.27
EJES90	325	134	22	256.88
EJES90	350	137	23	263.90
EJES90	375	139	25	269.71
EJES90	400	142	25	276.24
EJES90	425	144	26	282.05
EJES90	440	146	27	288.46
EJES90	> 440			voir ENT90 page 12

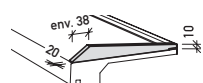
Plus-values tablette de fenêtre, seuils Ecomur

Remontée latérale (jusqu'à B 450 mm)  
Remontée latérale (jusqu'à B 450 mm)  
Remontée latérale (jusqu'à B 450 mm)



U	15 mm	27.59 / pce
U	20 mm	29.65 / pce
U	25 mm	32.55 / pce

Remontée latérale (jusqu'à B 450 mm)  
pour types EN50, ENT50/90, ENT50,  
EJES90



H	20 mm	30.86 / pce
---	-------	-------------

Retombée latérale (jusqu'à B 450 mm) (incorporé)

Evidement d'angle  
Evidement en bordure ou évidement rond  
Coupe à l'onglet

E	70.79 / pce
ASE	36.91 / pce
ASK	65.10 / pce
G	36.91 / pce

Coupe longitudinale/largeur sur mesure  
Imprégnation

\* Largeur de nez 80 mm (au lieu de 60 mm)

\*\* variantes sans profil de raccord pour assainissements

36.91 / m

sur demande

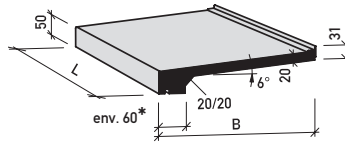
57.23 / m (net)

-5.32 / m (réduction de prix)

Tablettes de fenêtre, seuils Ecomur spéciaux

Tablettes de fenêtre, seuils Ecomur spéciaux

Type ENT50  
gris clair, hydrofugé  
avec profil de raccord  
longueurs sur mesure  
max. 3000 mm



Plus-values remplissage d'isolation  
pour type ENT50

EPS  
isolation périmétrique pour seuils

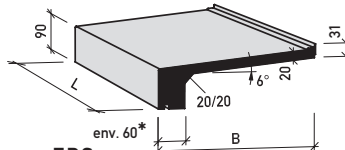
Prix en CHF par m, TVA exclue

Type	Largeur B (mm)	Poids (kg/m)	Départ usine
ENT50	≤ 440		voir page 10
ENT50	450 - 500	jusqu'à 24	268.26
ENT50	510 - 600	jusqu'à 28	282.66
ENT50	610 - 700	jusqu'à 32	297.18
ENT50	710 - 750	jusqu'à 34	311.45

40.78 / m  
47.92 / m

Tablettes de fenêtre, seuils Ecomur spéciaux

Type ENT90  
gris clair, hydrofugé  
avec profil de raccord  
longueurs sur mesure  
max. 3000 mm



Plus-values remplissage d'isolation  
pour type ENT90

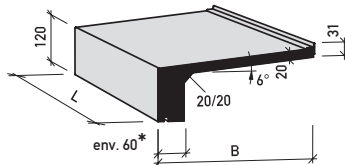
EPS  
isolation périmétrique pour seuils

Type	Largeur B (mm)	Poids (kg/m)	Départ usine
ENT90	≤ 440		voir page 10
ENT90	450 - 500	jusqu'à 29	275.52
ENT90	510 - 600	jusqu'à 33	289.92
ENT90	610 - 700	jusqu'à 37	304.19
ENT90	710 - 750	jusqu'à 39	318.71

46.46 / m  
56.27 / m

Tablettes de fenêtre, seuils Ecomur spéciaux

Type ENT120  
gris clair, hydrofugé  
avec profil de raccord  
longueurs sur mesure  
max. 3000 mm



Plus-values remplissage d'isolation  
pour type ENT120

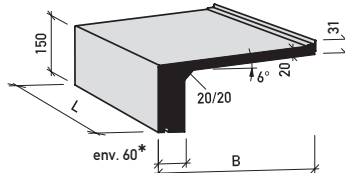
EPS  
isolation périmétrique pour seuils

ENT120	- 200	jusqu'à 19	224.82
ENT120	210 - 300	jusqu'à 22	239.46
ENT120	310 - 400	jusqu'à 25	253.74
ENT120	410 - 500	jusqu'à 33	282.66
ENT120	510 - 600	jusqu'à 37	297.18
ENT120	610 - 700	jusqu'à 41	311.45
ENT120	710 - 750	jusqu'à 43	325.97

54.93 / m  
74.54 / m

Tablettes de fenêtre, seuils Ecomur spéciaux

Type ENT150  
gris clair, hydrofugé  
avec profil de raccord  
longueurs sur mesure  
max. 3000 mm



Plus-values remplissage d'isolation  
pour type ENT150

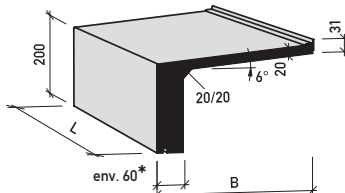
EPS  
isolation périmétrique pour seuils

ENT150	- 200	jusqu'à 23	239.46
ENT150	210 - 300	jusqu'à 26	253.74
ENT150	310 - 400	jusqu'à 29	268.26
ENT150	410 - 500	jusqu'à 37	297.18
ENT150	510 - 600	jusqu'à 41	311.45
ENT150	610 - 700	jusqu'à 45	325.97
ENT150	710 - 750	jusqu'à 47	340.25

60.50 / m  
87.24 / m

Tablettes de fenêtre, seuils Ecomur spéciaux

Type ENT200  
gris clair, hydrofugé  
avec profil de raccord  
longueurs sur mesure  
max. 3000 mm



Plus-values remplissage d'isolation  
pour type ENT200

EPS  
isolation périmétrique pour seuils

ENT200	- 200	jusqu'à 30	253.74
ENT200	210 - 300	jusqu'à 34	268.26
ENT200	310 - 400	jusqu'à 38	282.66
ENT200	410 - 500	jusqu'à 42	311.45
ENT200	510 - 600	jusqu'à 46	325.97
ENT200	610 - 700	jusqu'à 50	340.25
ENT200	710 - 750	jusqu'à 52	354.89

66.19 / m  
105.51 / m

Plus-values tablettes de fenêtre, seuils Ecomur spéciaux

Remontées Ecomur spéciales (en 2 parties)  
Remontées Ecomur spéciales (en 2 parties)  
Remontées Ecomur spéciales (en 2 parties)  
Retombées Ecomur spéciales  
Evidement d'angle  
Evidement en bordure ou évidement rond  
Coupe à l'onglet  
\* Largeur de nez 80 mm (au lieu de 60 mm)



U spéc. 15 mm  
U spéc. 20 mm  
U spéc. 25 mm  
E spéc.  
ASE  
ASK  
G

43.20 / pce
43.80 / pce
45.86 / pce
77.80 / pce
36.91 / pce
65.10 / pce
36.91 / pce
29.65 / m (net)

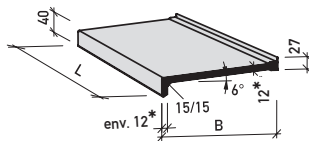
Tablettes de fenêtre Ecolino / Ecolino spéciaux

Tablettes de fenêtre Ecolino

Type EL40

gris clair, hydrofugé  
avec profil de raccord\*\*  
longueurs sur mesure  
max. 2500 mm

\* à partir de largeur 360: 15 mm



Plus-values remplissage d'isolation pour type EL40

EPS

Prix en CHF par m, TVA exclue

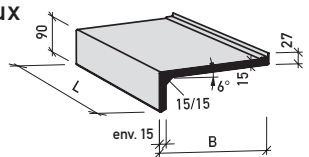
Type (B mm)	Largeur B (mm)	Poids (kg/m)	Départ usine
EL40	- 200	jusqu'à 6	92.44
EL40	210 - 250	jusqu'à 7	97.89
EL40	260 - 300	jusqu'à 9	101.40
EL40	310 - 350	jusqu'à 10	107.09
EL40	360 - 400	jusqu'à 13	136.00
EL40	410 - 440	jusqu'à 14	141.45

33.15 / m

Tablettes de fenêtre Ecolino spéciaux

Type EL90

gris clair, hydrofugé  
avec profil de raccord\*\*  
longueurs sur mesure  
max. 2500 mm



Plus-values remplissage d'isolation pour type EL90

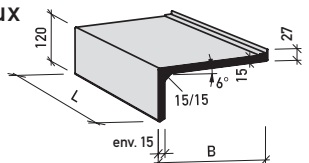
EPS

EL90	- 200	jusqu'à 9	140.00
EL90	210 - 250	jusqu'à 11	147.14
EL90	260 - 300	jusqu'à 13	154.40
EL90	310 - 350	jusqu'à 15	161.54
EL90	360 - 400	jusqu'à 17	168.55

35.70 / m

Tablettes de fenêtre Ecolino spéciaux  
Type EL120

gris clair, hydrofugé  
avec profil de raccord\*\*  
longueurs sur mesure  
max. 2500 mm



Plus-values remplissage d'isolation pour type EL120

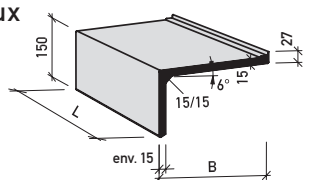
EPS

EL120	- 200	jusqu'à 10	154.40
EL120	210 - 250	jusqu'à 12	161.54
EL120	260 - 300	jusqu'à 14	168.55
EL120	310 - 350	jusqu'à 16	176.06
EL120	360 - 400	jusqu'à 17	183.19

54.93 / m

Tablettes de fenêtre Ecolino spéciaux  
Type EL150

gris clair, hydrofugé  
avec profil de raccord\*\*  
longueurs sur mesure  
max. 2500 mm



Plus-values remplissage d'isolation pour type EL150

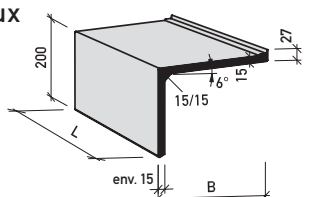
EPS

EL150	- 200	jusqu'à 12	168.55
EL150	210 - 250	jusqu'à 13	176.06
EL150	260 - 300	jusqu'à 15	183.19
EL150	310 - 350	jusqu'à 17	190.45
EL150	360 - 400	jusqu'à 18	197.47

60.50 / m

Tablettes de fenêtre Ecolino spéciaux  
Type EL200

gris clair, hydrofugé  
avec profil de raccord\*\*  
longueurs sur mesure  
max. 2500 mm



Plus-values remplissage d'isolation pour type EL200

EPS

EL200	- 200	jusqu'à 13	183.19
EL200	210 - 250	jusqu'à 15	190.45
EL200	260 - 300	jusqu'à 17	197.47
EL200	310 - 350	jusqu'à 18	204.73
EL200	360 - 400	jusqu'à 20	211.99

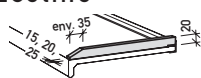
66.19 / m

Plus-values tablettes de fenêtre Ecolino

Remontées Ecolino

Remontées Ecolino

Remontées Ecolino



U 15 mm

U 20 mm

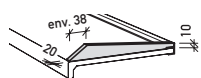
U 25 mm

27.59 / pce

29.65 / pce

32.55 / pce

Remontées Ecolino



H 20 mm

30.86 / pce

Retombées Ecolino (incorporé)

Evidement d'angle

Evidement en bordure ou évidement rond

Coupe à l'onglet

Profil de raccord en aluminium (au lieu de plastique)

Hauteur intermédiaire EL

\*\* variantes sans profil de raccord pour assainissements

E

ASE

ASK

G

70.79 / pce

36.91 / pce

65.10 / pce

36.91 / pce

31.10 / m (net)

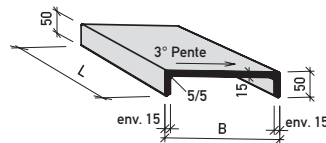
18.27 / m (net)

-5.32 / m (réduction de prix)

Couvertines Ecomur / Ecomur spéciaux

Couvertines Ecomur  
Type EB50

gris clair, imprégnées  
longueurs sur mesure  
max. 2650 mm

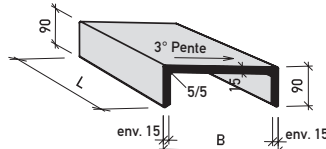


Prix en CHF par m, TVA exclue

Type	Largeur B (mm)	Hauteur H (mm)	Poids (kg/m)	Départ usine
EB50	250	-	12	222.76
EB50	300	-	13	229.17
EB50	350	-	15	234.38
EB50	400	-	17	238.85
EB50	450	-	18	243.21
EB50	500	-	20	247.57

Couvertines Ecomur  
Type EB90

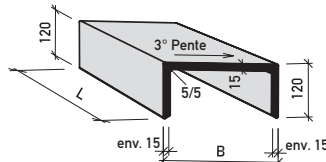
gris clair, imprégnées  
longueurs sur mesure  
max. 2650 mm



EB90	250	-	14	234.38
EB90	300	-	15	240.19
EB90	350	-	17	246.11
EB90	400	-	19	250.59
EB90	450	-	20	254.83
EB90	500	-	22	259.30

Couvertines Ecomur spéciaux  
Type EB120

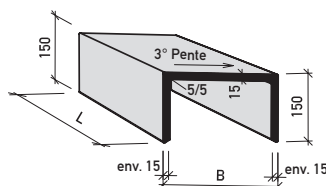
gris clair, imprégnées  
longueurs sur mesure  
max. 2650 mm



EB120	250	-	16	247.57
EB120	300	-	17	253.37
EB120	350	-	19	259.30
EB120	400	-	21	263.54
EB120	450	-	22	267.89
EB120	500	-	24	272.37

Couvertines Ecomur spéciaux  
Type EB150

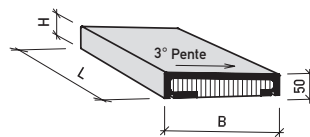
gris clair, imprégnées  
longueurs sur mesure  
max. 2650 mm



EB150	250	-	18	260.63
EB150	300	-	19	266.56
EB150	350	-	21	272.37
EB150	400	-	23	276.73
EB150	450	-	24	281.08
EB150	500	-	26	285.32

Couvertines Ecomur  
Type EBJ50

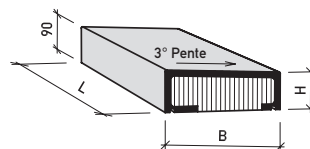
avec isolation thermique EPS ( $\lambda_D$  0.038 W/mK)  
gris clair, imprégnées  
longueurs sur mesure  
max. 2650 mm



EBJ50	250	63	19	238.13
EBJ50	300	66	20	243.94
EBJ50	350	68	23	249.74
EBJ50	400	71	24	254.10
EBJ50	450	74	26	258.46
EBJ50	500	76	27	262.93
EBJ50	550	79	29	274.43
EBJ50	600	81	31	286.04
EBJ50	650	84	32	297.66

Couvertines Ecomur spéciaux  
Type EBJ90

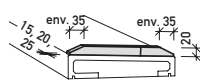
avec isolation thermique EPS ( $\lambda_D$  0.038 W/mK)  
gris clair, imprégnées  
longueurs sur mesure  
max. 2650 mm



EBJ90	250	77	21	266.56
EBJ90	300	74	22	272.37
EBJ90	350	72	25	278.18
EBJ90	400	69	26	282.66
EBJ90	450	66	28	287.01
EBJ90	500	64	29	291.25
EBJ90	550	61	31	302.98
EBJ90	600	59	33	314.48
EBJ90	650	56	34	326.09

Plus-values couvertines Ecomur

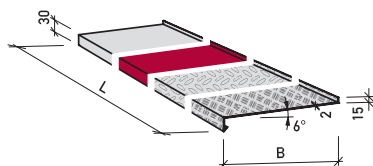
Remontée latérale Ecomur spéciale (2-parties)	U spéc. 15 mm	43.20 / pce
Remontée latérale Ecomur spéciale (2-parties)	U spéc. 20 mm	43.80 / pce
Remontée latérale Ecomur spéciale (2-parties)	U spéc. 25 mm	45.86 / pce
Retombée latérale Ecomur spéciale (incorporé)	E	70.79 / pce
Retombée latérale avec goutte pendante Ecomur spécial (incorporé)	EU	106.00 / pce
Coupe à l'onglet / évidement d'angle	G/ASE	36.91 / pce
Evidement en bordure ou évidement rond	ASK	65.10 / pce
Hauteur intermédiaire EB (intérieur et/ou extérieur)		18.27 / m par côté



## Tablettes de fenêtre, seuils, couvertines en aluminium

### Tablettes de fenêtre en aluminium Typ AL30

avec film de protection résistant aux UV\*  
longueurs sur mesure max. 3000 mm (selon  
les extrémités des tablettes choisie)



- \* Grain d'orge / Tôle striée et couleur IGP Nr. 591, 581 sans film de protection
- \*\* non disponible en RAL / NCS / IGP

### Plus-values/accessoires pour tablettes de fenêtre en aluminium

Forfait de base (net) pour tablettes de fenêtre enduites  
par nuance standard RAL/NCS/IGP

\* côte inf. tablette à côte sup. remontée 15/20/25

- Bordure pour enduit rigides 15, 20, 25 mm (étanche à l'arrière)
- Bordure verticale rigides (étanche à l'arrière)
- Plus-value bordure pour enduit/verticale soudées à l'arrière  
(au lieu d'être étanches)
- Plus-value bordure verticale rigides fermées à l'arrière et soudées
- Bordure pour enduit de dilatation 25mm anodisé ≤B300mm<sup>1)2)</sup>
- Bordure pour enduit de dilatation 25mm anodisé B>300-600mm<sup>1)2)</sup>
- Bordure pour enduit de dilatation 25mm RAL/NCS/IGP ≤B300mm<sup>1)2)</sup>
- Bordure pour enduit de dilatation 25mm RAL/NCS/IGP B>300-600mm<sup>1)2)</sup>
- Plus-value bordure pour enduit de dilatation confectionnées (au lieu de en vrac)<sup>2)</sup>
- Bordure pour enduit/verticale avec renvoi d'eau

<sup>1)</sup> en vrac    <sup>2)</sup> bordure pour enduit fermées à l'arrière et soudées

### Tôle de dilatation

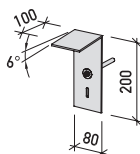
- Retombée latérale (portes-fenêtre)
- Retombée latérale avec bordure pour enduit/verticale pour balcon
- Entaille
- ½ découpe avec bordure pour enduit autour de piliers
- 1 découpe avec bordure pour enduit autour de piliers
- Coupe à l'onglet 45°, tôle de dilatation comprise
- Coupe à l'onglet 45°, tôle de dilatation non-comprise

### Isolation thermique EPS

### Isolation thermique XPS

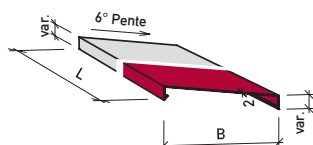
Insert de protection thermique supplémentaire (20 mm PIR)

Equerres de montage type MFA  
(matériel de fixation inclus)



### Couvertines en aluminium

Type ALB  
avec film de  
protection  
résistant  
aux UV



Prix en CHF par m, TVA exclue

Type	Largeur B (mm)	Départ usine (Facturation minimale 1000 mm)			
		anodisé	RAL/NCS/IGP revêtu par poudre	Grain d'orge** Alu brut	Tôle striée** Alu brut
AL30	140	65.10	113.14	123.18	73.33
AL30	160	70.06	118.94	129.71	79.86
AL30	180	75.02	126.45	138.18	87.00
AL30	200	81.68	133.34	145.68	93.90
AL30	220	86.64	140.84	155.85	100.43
AL30	240	91.96	148.23	166.74	107.93
AL30	260	96.56	157.30	175.93	113.98
AL30	285	101.04	162.87	185.49	120.27
AL30	305	107.09	172.55	196.38	127.53
AL30	325	112.77	183.07	208.12	135.16
AL30	345	117.98	192.63	221.07	141.81
AL30	365	122.94	203.40	232.68	148.35
AL30	385	128.14	212.96	243.69	155.12
AL30	405	133.83	222.40	255.92	162.50
AL30	425	139.63	233.77	264.63	169.16
AL30	445	144.84	243.57	276.49	175.81
AL30	465	150.64	253.37	286.53	183.92
AL30	485	156.33	263.18	297.42	193.48
AL30	505	161.41	272.73	309.15	201.71
AL30	>505	sur demande			

278.30 (forfait net par étape)

9.68 / pce  
9.68 / pce  
5.02 / pce (net)

16.94 / pce (net)  
61.83 / pce  
73.33 / pce  
78.41 / pce  
90.02 / pce  
8.47 / pce (net)  
30.13 / pce

20.33 / pce  
45.74 / pce  
51.18 / pce  
9.07 / pce  
61.47 / pce  
98.98 / pce  
62.68 / pce  
48.04 / pce

38.96 / m  
41.75 / m  
29.16 / m (net)

21.18 / pce

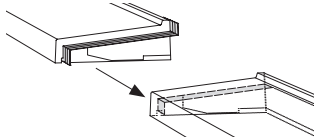
ALB 140 - 645 sur demande

Plus-values / accessoires pour tablettes de fenêtre, seuils, couvertines

Prix en CHF, TVA exclue, départ usine

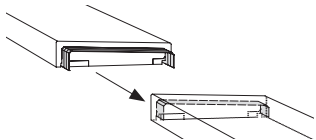
Tôle de jointure:

pour tablettes



Tôle de jointure droite	en vrac	30.86 / pce
Tôle de jointure pour onglet	en vrac	90.99 / pce
Rainure pour tôle de jointure en vrac (2 par jointure élément)		13.55 / côté
Tôle de jointure droite (rainure dans la contrepartie y.c.)	intégré	68.12 / pce
Tôle de jointure pour onglet (rainure dans la contrepartie y.c.)	intégré	128.38 / pce

pour couvertines



Tôle de jointure droite	en vrac	30.86 / pce
Tôle de jointure pour onglet	en vrac	90.99 / pce
Rainure pour tôle de jointure en vrac (2 par jointure élément)		13.55 / côté
Tôle de jointure droite (rainure dans la contrepartie y.c.)	intégré	68.12 / pce
Tôle de jointure pour onglet (rainure dans la contrepartie y.c.)	intégré	128.38 / pce

Colles/matériaux d'étanchéité:

Colle de montage Stahlton, gris clair



24.32 / pce (cartouche de 290 ml)	} 1 carton: 20 cartouches 12 sachet
41.14 / pce (sachet de 600 ml)	

Masse pour joints et étanchéités Stahlton, gris-clair RAL 7035



19.36 / pce (cartouche de 290 ml)	} 1 palette: 1200 cartouches 720 sachet
-----------------------------------	---

Primer-Stahlton



26.68 / pce (boîte de 200 ml)
-------------------------------

Bande d'étanchéité Stahlton BG 1 (précomprimée) noir, B 15 mm, 15/5-12



37.03 / pce (rouleau de 5.6 m)	} 1 carton: 19 rouleaux 1 palette: 2052 rouleaux

Bande d'étanchéité Stahlton BG 1 (précomprimée) gris, B 12 mm, 12/2-6



33.64 / pce (rouleau de 12 m)	} 1 carton: 24 rouleaux 1 palette: 1080 rouleaux

Accessoires pour tablettes de fenêtre, seuils, couvertines

Équerres de montage:

pour tablettes

Type MF, Type MR

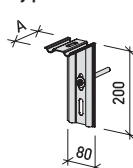
zinguée, y compris 1 cheville

SXRL 10x80 FUS

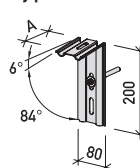
pour maçonnerie/béton

A (mm) = 75, 95, 115, 135, 155, 175

Type MF



Type MR



Prix en CHF, TVA exclue

Type départ usine

MF	26.74 / pce
MR	26.74 / pce

pour seuils

Type MS, Type MG

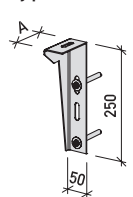
acier chromé, y compris 2 chevilles

SXRL 10x80 FUS

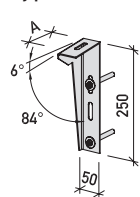
pour maçonnerie/béton

A (mm) = 75, 95, 115, 135, 155, 175

Type MS



Type MG



MS	33.64 / pce
MG	33.64 / pce

équerre spéciale

Type MSS, Type MGS

acier chromé, y compris 2 chevilles

SXRL 10x80 FUS

pour maçonnerie/béton

A/H (mm) = 195/250, 215/250,

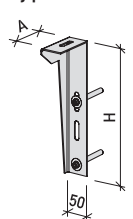
235/250, 250/250,

115/350, 135/350,

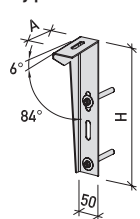
155/350, 175/350,

195/350, 250/350

Type MSS



Type MGS



MSS	39.32 / pce
MGS	39.32 / pce

pour couvertines

Type MBI, Type MBA

acier chromé, y compris 2 chevilles

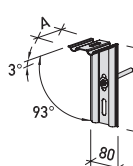
SXRL 10x80 FUS

pour maçonnerie/béton

A (mm) = 75, 95, 115, 135, 155, 175

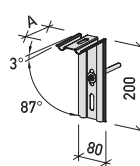
Type MBI

(Pente vers l'intérieur)



Type MBA

(Pente vers l'extérieur)



MBI	26.74 / pce
MBA	26.74 / pce

Plaque d'adaptation

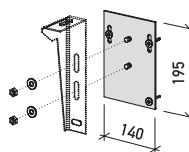
Type AP

Pour une étanchéité parfaite (cuve blanche).

Pour équerres de montage MS, MG, MSS et MGS

y compris 3 Multi-Monti plus MS 7.5x40, Torx 30 et

2 écrous M10 et 2 rondelles



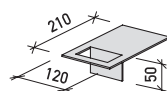
AP	41.62 / pce
----	-------------

Console support

Type AKF

pour tablettes de fenêtre

acier chromé



AKF	37.99 / pce
-----	-------------

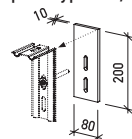
Thermostop (pour équerre de montage): \*

Type TSF, Type TSS, Type TSP

en PVC rigide ( $\lambda_D$  0.090 W/mK), auto-adhésif

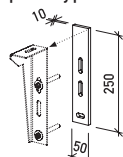
Type TSF \*

pour type MF, MR, MBI, MBA



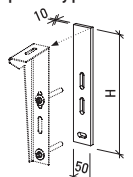
Type TSS \*

pour type MS, MG



Type TSP \*

pour type MSS, MGS



TSF	5.93 / pce
TSS	6.11 / pce
TSP	6.96 / pce

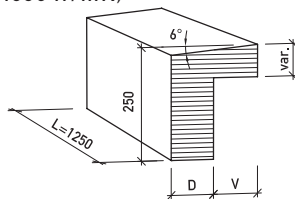
\* Lors de l'utilisation de Thermostop (10 mm), prévoir des équerres de montage avec porte-à-faux réduit

Accessoires pour tablettes de fenêtre, seuils

Angle d'appui type AW-EPS

Type AW

EPS blanc (20 kg/m<sup>3</sup>, λ<sub>D</sub> 0.036 W/mK)  
longueur = 1250 mm



Prix en CHF par m, TVA exclue, départ usine

Type	Dim. de l'isol. D (mm)	Dimensions V (mm)					
		0	≤ 70	90	115	140	160
AW	100	22.51	28.56	29.89	31.46	33.40	36.54
AW	120	23.96	29.89	31.46	33.40	35.21	38.12
AW	140	25.41	31.46	33.40	35.21	36.54	39.45
AW	160	30.61	36.54	38.12	39.45	41.26	43.92
AW	180	32.07	38.12	39.45	41.26	42.47	45.38
AW	200	35.21	41.26	42.47	43.92	45.38	48.52
AW	220	36.54	42.47	43.92	45.38	46.95	49.97
AW	240	38.72	44.77	46.34	47.80	49.37	52.27
AW	260	39.45	45.38	46.95	48.52	49.97	53.00
AW	280	40.29	46.34	47.80	49.37	50.70	53.72
AW	300	41.26	46.95	48.52	49.97	51.30	54.45

Plus-values angle d'appui AW

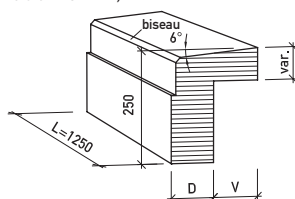
Laine minérale de 10 mm à l'extérieur  
Laine de verre de 20 mm à l'extérieur  
Exécution en isolation périmétrique (λ<sub>D</sub> 0.035 W/mK)  
Evidement  
Insert de protection thermique comme appui pour tablettes (20 mm PIR)

21.18 / m
21.18 / m
22.75 / m
5.93 / m
29.28 / m (net)

Angle d'appui type AWF-EPS

Type AWF

EPS blanc (20 kg/m<sup>3</sup>, λ<sub>D</sub> 0.036 W/mK)  
longueur = 1250 mm



Type	Dim. de l'isol. D (mm)	Dimensions V (mm)					
		0	≤ 70	90	115	140	160
AWF	100	28.56	34.36	35.82	37.39	39.45	42.47
AWF	120	29.89	35.82	37.39	39.45	41.26	43.92
AWF	140	31.46	37.39	39.45	41.26	42.47	45.38
AWF	160	36.54	42.47	43.92	45.38	46.95	49.97
AWF	180	38.12	43.92	45.38	46.95	48.52	51.30
AWF	200	41.26	46.95	48.52	49.97	51.30	54.45
AWF	220	42.47	48.52	49.97	51.30	53.00	56.02
AWF	240	44.77	50.70	52.27	53.72	55.30	58.08
AWF	260	45.38	51.30	53.00	54.45	56.02	59.05
AWF	280	46.34	52.27	53.72	55.30	56.63	59.65
AWF	300	46.95	53.00	54.45	56.02	57.35	60.50

Plus-values angle d'appui AWF

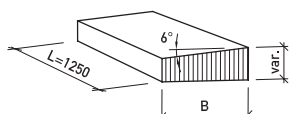
Laine minérale de 10 mm à l'extérieur  
Laine de verre de 20 mm à l'extérieur  
Exécution en isolation périmétrique (λ<sub>D</sub> 0.035 W/mK)  
Evidement  
Insert de protection thermique comme appui pour tablettes (20 mm PIR)

21.18 / m
21.18 / m
22.75 / m
5.93 / m
29.28 / m (net)

Cale d'appuis

Type AK

EPS blanc (20 kg/m<sup>3</sup>, λ<sub>D</sub> 0.036 W/mK)  
longueur = 1250 mm



Type	Largeur B (mm)	Départ usine
AK	- 250	19.84
AK	260 - 450	25.53
AK	460 - 750	sur demande

Plus-value cale d'appuis

Exécution en isolation périmétrique (λ<sub>D</sub> 0.035 W/mK)  
Evidement  
Insert de protection thermique comme appui pour tablettes (20 mm PIR)

15.61 / m
5.93 / m
29.28 / m (net)

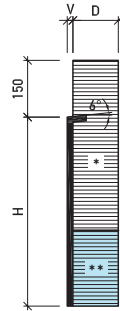
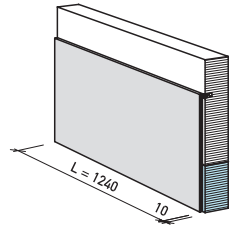


## Soubassements Ecomur

### Soubassements Ecomur

#### Type EG

gris clair, hydrofugé, retour V 15 mm  
longueur CCV L = 1240 mm + 10 mm joint



\* EPS blanc ( $\lambda_D$  0.038 W/mK)

\*\* XPS ( $\lambda_D$  0.035 W/mK)

Poids kg / m env.

Prix en CHF par m, TVA exclue, départ usine

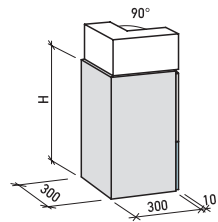
Type	Ep D (mm)	Hauteur H (mm)					
		150	300	500	700	900	1100
EG	80	149.31	192.27	250.59	303.59	358.28	415.03
EG	100	152.94	196.75	257.85	311.70	363.97	422.29
EG	120	157.06	202.43	264.99	320.29	371.35	429.67
EG	140	161.54	206.91	270.92	327.79	378.49	436.93
EG	160	167.71	213.20	277.94	338.20	389.62	448.55
EG	180	173.39	219.25	283.75	345.46	396.88	455.81
EG	200	179.32	224.82	289.55	352.96	404.38	463.19
EG	220	185.25	230.87	295.48	360.10	411.64	470.45
EG	240	193.00	239.10	304.44	371.11	423.26	482.43
EG	260	197.47	243.45	310.24	377.04	430.52	489.81
EG	280	201.95	248.05	316.29	382.97	438.02	497.43
EG	300	206.43	252.41	322.10	389.02	445.40	504.81
		6	11	18	25	32	39

### Élément à angle sortant Ecomur

#### Type EAS

angle 90°

gris clair, hydrofugé, retour V 15 mm  
développement CCV = 600 mm + 10 mm joint



Prix en CHF par pièce, TVA exclue, départ usine

Type	Ep D (mm)	Hauteur H (mm)					
		150	300	500	700	900	1100
EAS	80	147.62	180.53	241.76	289.07	326.09	406.32
EAS	100	152.10	186.34	246.11	298.51	339.28	416.36
EAS	120	156.45	192.27	251.92	307.22	352.47	428.10
EAS	140	160.93	198.08	260.63	316.66	365.42	436.93
EAS	160	166.74	205.94	272.01	329.36	381.51	451.45
EAS	180	171.34	211.75	280.96	338.92	393.37	460.28
EAS	200	175.69	217.56	289.55	349.21	406.56	469.24
EAS	220	181.50	223.37	298.39	359.49	419.75	483.88
EAS	240	189.24	230.26	310.24	373.41	437.17	506.14
EAS	260	193.60	234.50	319.32	383.69	449.03	519.57
EAS	280	198.20	239.10	328.15	394.22	460.89	532.88
EAS	300	202.55	243.45	337.23	404.50	472.75	546.31

## Plus-values/accessoires soubassements Ecomur

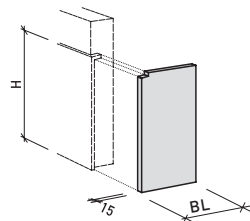
### Finition latérale Ecomur

#### Type ES, Type Eb, Type E

gris clair, hydrofugé

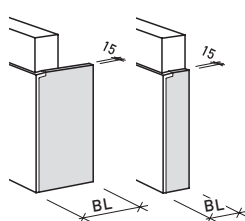
en vrac  
(montage au bâtiment)

Type ES



confectionné  
(encastré en usine)

Type Eb Type E



Prix en CHF par pièce, TVA exclue, départ usine

Typ	Largeur BL (mm)	Hauteur H (mm)					
		150	300	500	700	900	1100
ES	≤ 500	85.55	94.14	104.42	117.37	130.56	142.05
Eb	≤ 500	172.55*	181.02*	191.30*	204.13*	217.44*	229.05*
E	≤ 500	172.55*	181.02*	191.30*	204.13*	217.44*	229.05*
* Indiqué comme supplément							

Coupe à l'onglet pour angle sortant et rentrant  
(la découpe est facturée)

Retour V > 15 - 40 mm

Coupe CCV (hauteur/longueur) (la découpe est facturée)

Coupe isolation thermique en haut / évidement isolation thermique en bas

Coupe en biais face avant

Laine minérale 10 mm comme support d'enduit

Laine de verre 20 mm comme support d'enduit

Isolation XPS sur toute la hauteur ( $\lambda_D$  0.035 W/mK)

Isolation EPS gris ( $\lambda_D$  0.031 W/mK) au lieu de EPS blanc

Set de montage pour finition latérale en vrac

Impregnation

43.92 / coupe

17.18 / m resp. pce

43.92 / coupe

14.40 / m resp. pce

87.00 / coupe

18.39 / m

18.39 / m

41.26 / m

18.39 / m

174.60 / pce

sur demande





## Soubassements en tôle

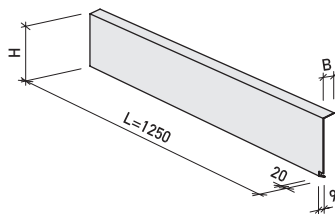
### Plinthes sans isolation thermique

#### Type SLB

longueur d'élément 1250 mm, bandes XPS 7 mm intégrées

Exécutions:

Aluman lisse: ép. du profil 1 mm  
 Acier inox CrNi: ép. du profil 0.5 mm  
 Mat plus: surface mate à structure laminée, ép. du profil 0.5 mm



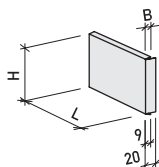
Prix en CHF par m, TVA exclue, départ usine

Type	Hauteur H (mm)	Pli sup. B (mm)	Aluman	CrNi	Matt plus
SLB	120	9	41.75	47.31	49.01
SLB	120	20	43.44	48.16	50.58
SLB	160	9	47.31	51.30	53.60
SLB	160	20	49.01	53.00	56.02
SLB	200	9	54.21	59.29	61.59
SLB	200	20	55.42	61.23	64.37

### Plinthes pour embrasures sans isolation thermique

#### Type SLL

longueur d'élément 200, 300, 500 mm, bandes XPS 7 mm intégrées



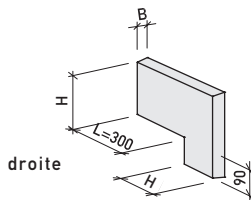
Prix en CHF par pièce, TVA exclue, départ usine

Type	Hauteur H (mm)	Longueur L (mm)	Aluman	CrNi	Matt plus
SLL	120	200	34.12	35.45	39.32
SLL	120	300	39.32	41.02	44.29
SLL	120	500	51.30	53.60	56.99
SLL	160	200	37.15	39.32	41.02
SLL	160	300	42.59	44.29	46.71
SLL	160	500	56.99	59.29	60.98
SLL	200	200	43.44	46.71	48.76
SLL	200	300	50.82	52.76	55.30
SLL	200	500	68.73	71.63	73.81

### Plinthes pour escaliers sans isolation thermique

#### Type SLT

éléments pour application gauche ou droite, bandes XPS 7 mm intégrées



Type	Hauteur H (mm)	Pli sup. B (mm)	Aluman	CrNi	Matt plus
SLT	120	9	90.75	92.44	94.74
SLT	120	20	90.75	92.44	94.74
SLT	160	9	93.05	94.74	97.04
SLT	160	20	93.05	94.74	97.04
SLT	200	9	97.28	99.34	101.16
SLT	200	20	97.28	99.34	101.16

### Exécution spécial

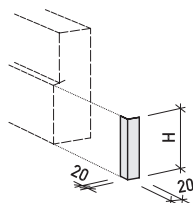
Exécution en RAL / NCS / IGP

sur demande

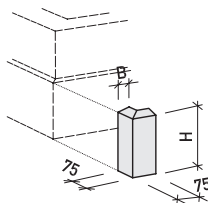
sur demande

### Plus values / accessoires soubassements en tôle

#### Equerre de finition Type SLA



#### Profil de recouvrement d'angle Type SLE



Prix en CHF, TVA exclue, départ usine

Type	Hauteur H (mm)	Longueur L (mm)	Aluman, CrNi, Matt plus
SLA	120	—	8.23 / pce
SLA	160	—	8.95 / pce
SLA	200	—	9.92 / pce
SLE	120	—	42.59 / pce
SLE	160	—	45.74 / pce
SLE	200	—	48.64 / pce

Hauteur suppl. par cm (plinthes sans isolation thermique)

Hauteur suppl. par cm (équerre de finition, profil de recouvrement d'angle)

Colle de montage Stahlton, gris clair

1.94 / m

0.91 / pce

24.32 / pce (cartouche de 290 ml)

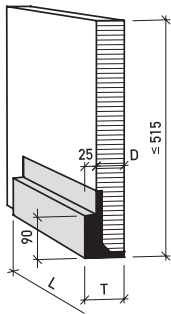
**Encadrements de fenêtre Ecomur pour isolation périphérique, épaisseur égale à l'isolation**

**Linteaux évidés**

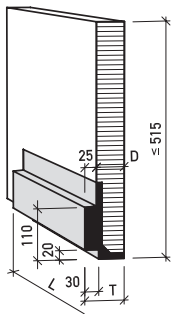
**Type H90, Type HL90**

gris clair, hydrofugé, isolation thermique EPS blanc ( $\lambda_D$  0.038 W/mK)  
Avec renforcement en composite. Face interne avec revêtement de mortier. Longueurs sur mesure max. 3000 mm

Type H90



Type HL90



Prix en CHF par m, TVA exclue, départ usine

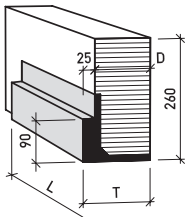
Profondeur T (mm)	Type H90 sans battue	Type HL90 avec battue
65 - 225	365.90	374.74

**Linteaux pleins, épaisseur égale à l'isolation**

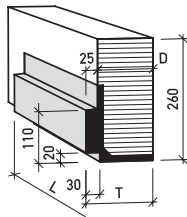
**Type VD90, Type VDL90**

gris clair, hydrofugé, isolation thermique EPS blanc ( $\lambda_D$  0.038 W/mK)

Type VD90



Type VDL90



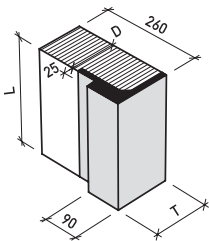
Epaisseur D (mm)	Type VD90 sans battue	Type VDL90 avec battue
80	222.40	228.08
100	225.54	231.96
120	228.08	234.74
140	231.96	237.64
160	237.64	243.45
180	249.14	252.29
200	254.95	259.42
220	262.33	266.68
240	269.59	273.82
> 240-300	sur demande	

**Jambage, épaisseur égale à l'isolation**

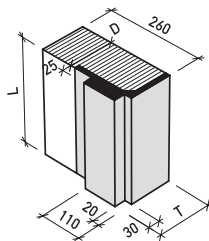
**Type SD90, Type SDL90**

gris clair, hydrofugé, isolation thermique EPS blanc ( $\lambda_D$  0.038 W/mK)

Type SD90



Type SDL90



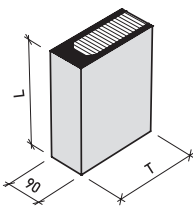
Epaisseur D (mm)	Type SD90 sans battue	Type SDL90 avec battue
80	222.40	228.08
100	225.54	231.96
120	228.08	234.74
140	231.96	237.64
160	237.64	243.45
180	249.14	252.29
200	254.95	259.42
220	262.33	266.68
240	269.59	273.82
> 240-300	sur demande	

**Meneaux centraux**

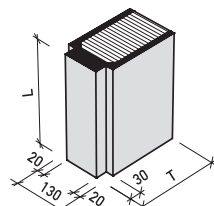
**Type M90, Type ML90**

gris clair, hydrofugé, isolation thermique EPS blanc ( $\lambda_D$  0.038 W/mK)  
matériel de montage inclus

Type M90



Type ML90

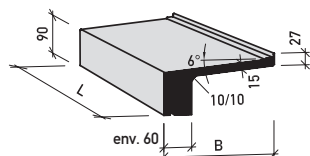


Profondeur T	Type M90 sans battue	Type ML90 avec battue
≤ 330 mm	503.72	510.74

**Tablettes de fenêtre**

**Type EE90**

gris clair, hydrofugé  
avec profil de raccord



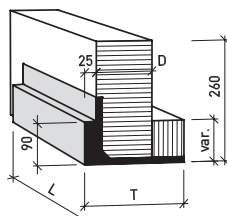
Largeur B (mm)	Type EE90
jusqu'à 200	202.19
> 200 - 300	216.59
> 300 - 400	245.63
> 400 - 440	260.03

### Encadrements de fenêtre Ecomur pour isolation périphérique, sur profondeur du jambage

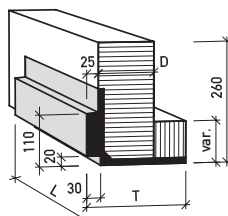
#### Linteaux pleins, sur profondeur d'embrasure Type V90, Type VL90

gris clair, hydrofugé, isolation thermique EPS blanc ( $\lambda_D$  0.038 W/mK)  
longueurs sur mesure max. 3000 mm

Type V90



Type VL90



Prix en CHF par m, TVA exclue, départ usine

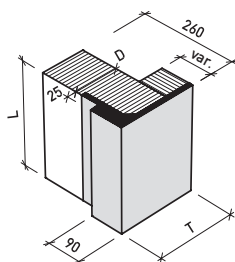
Epaisseur D (mm)	Type V90 sans battue	Type VL90 avec battue	Type VL90 avec battue
Profondeur T $\leq$ 330 mm	$\leq$ 325 mm	$>$ 325-500 mm*	
80	292.70	301.53	328.88
100	295.60	305.04	332.63
120	298.51	307.95	335.29
140	301.53	310.85	338.44
160	307.95	316.66	344.12
180	320.17	329.60	357.19
200	326.70	335.41	363.00
220	333.36	342.07	369.53
240	339.77	348.48	375.95
$>$ 240	sur demande		

\* Largeurs spéciales

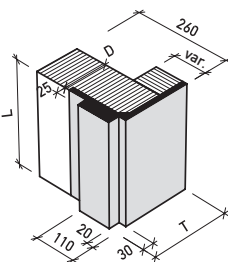
#### Jambage, sur profondeur d'embrasure Type S90, Type SL90

gris clair, hydrofugé, isolation thermique EPS blanc ( $\lambda_D$  0.038 W/mK)

Type S90



Type SL90



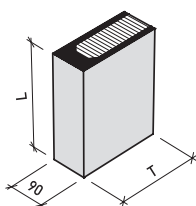
Epaisseur D (mm)	Type S90 sans battue	Type SL90 avec battue	Type SL90 avec battue
Profondeur T $\leq$ 330 mm	$\leq$ 325 mm	$>$ 325-500 mm*	
80	292.70	301.53	328.88
100	295.60	305.04	332.63
120	298.51	307.95	335.29
140	301.53	310.85	338.44
160	307.95	316.66	344.12
180	320.17	329.60	357.19
200	326.70	335.41	363.00
220	333.36	342.07	369.53
240	339.77	348.48	375.95
$>$ 240	sur demande		

\* Largeurs spéciales

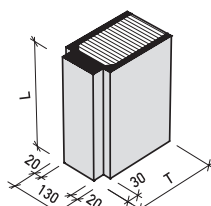
#### Meneaux centraux Type M90, Type ML90

gris clair, hydrofugé, isolation thermique EPS blanc ( $\lambda_D$  0.038 W/mK)  
matériel de montage inclus

Type M90



Type ML90

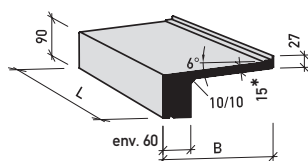


	Type M90 sans battue	Type ML90 avec battue
Profondeur T $\leq$ 330 mm	$\leq$ 500 mm ( $>$ 330mm*)	
	503.72	510.74

\* Largeurs spéciales

#### Tablettes de fenêtre Type EE90

gris clair, hydrofugé  
avec profil de raccord



Largeur B (mm)	Type EE90
jusqu'à 200	202.19
$>$ 200 - 300	216.59
$>$ 300 - 400	245.63
$>$ 400 - 440	260.03
$>$ 440 - 550	298.51

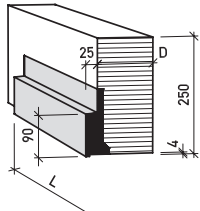
\* 20 mm pour largeur  $>$  450 mm

## Encadrements de fenêtre Ecomur pour isolation périphérique, nervure de crépissage

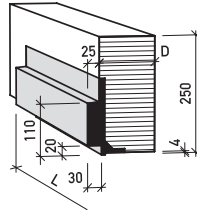
### Linteaux pleins avec nervure de crépissage Type VDA90, Type VDAL90

gris clair, hydrofugé, isolation thermique EPS blanc ( $\lambda_D$  0.038 W/mK)  
longueurs sur mesure max. 3000 mm

Type VDA90



Type VDAL90



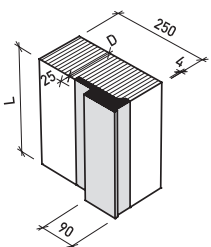
Prix en CHF par m, TVA exclue, départ usine

Epaisseur D (mm)	Type VDA90 sans battue	Type VDAL90 avec battue
80	205.10	208.60
100	208.60	211.63
120	211.63	214.53
140	214.53	218.04
160	221.07	223.97
180	232.56	236.19
200	239.10	242.00
220	245.63	248.53
240	251.44	254.34
> 240	sur demande	

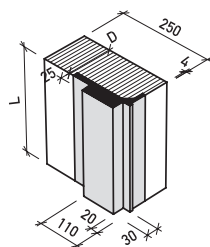
### Jambage avec nervure de crépissage Type SDA90, Type SDAL90

gris clair, hydrofugé, isolation thermique EPS blanc ( $\lambda_D$  0.038 W/mK)

Type SDA90



Type SDAL90

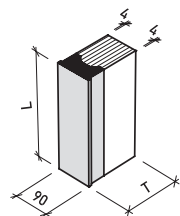


Epaisseur D (mm)	Type SDA90 sans battue	Type SDAL90 avec battue
80	205.10	208.60
100	208.60	211.63
120	211.63	214.53
140	214.53	218.04
160	221.07	223.97
180	232.56	236.19
200	239.10	242.00
220	245.63	248.53
240	251.44	254.34
> 240	sur demande	

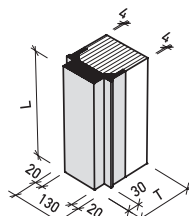
### Meneaux centraux avec nervure de crépissage Type MA90, Type MAL90

gris clair, hydrofugé, isolation thermique EPS blanc ( $\lambda_D$  0.038 W/mK)  
matériel de montage inclus

Type MA90



Type MAL90

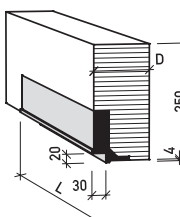


Profondeur T (mm)	Type MA90 sans battue	Type MAL90 avec battue
var.	459.20	468.75

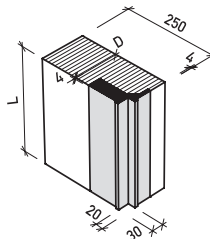
### Éléments de battue Type VFAL, Type SFAL

gris clair, hydrofugé, isolation thermique EPS blanc ( $\lambda_D$  0.038 W/mK)

Type VFAL



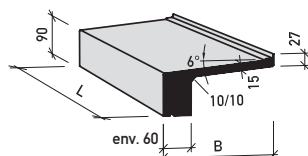
Type SFAL



Epaisseur D (mm)	Type VFAL	Type SFAL
80	157.06	157.06
100	160.20	160.20
120	162.99	162.99
140	166.01	166.01
160	173.15	173.15
180	184.77	184.77
200	192.03	192.03
220	197.71	197.71
240	203.52	203.52
> 240	sur demande	

### Tablettes de fenêtre Type EE90

gris clair, hydrofugé  
avec profil de raccord



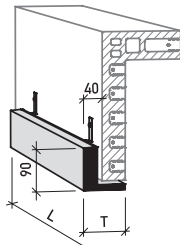
Largeur B (mm)	Type EE90
jusqu'à 200	202.19
> 200 - 300	216.59
> 300 - 400	245.63
> 400 - 440	260.03

Encadrements de fenêtre Ecomur pour maçonnerie à double-paroi / simple paroi et construction en bois

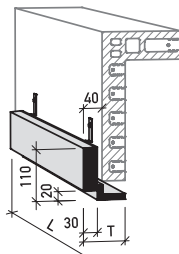
Liteaux évidés  
Type FZ90, Type FZL90

gris clair, hydrofugé  
longueurs sur mesure max. 3000 mm

Type FZ90



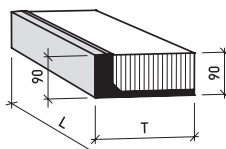
Type FZL90



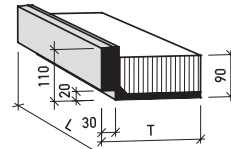
Liteaux plein  
Type VZ90, Type VZL90

gris clair, hydrofugé, isolation thermique EPS blanc ( $\lambda_D$  0.038 W/mK)

Type VZ90



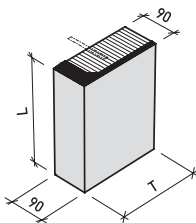
Type VZL90



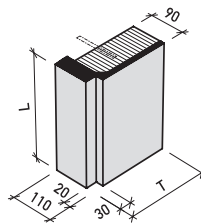
Jambage  
Type SZ90, Type SZL90

gris clair, hydrofugé, isolation thermique EPS blanc ( $\lambda_D$  0.038 W/mK)  
en option avec goujon (plus value)

Type SZ90



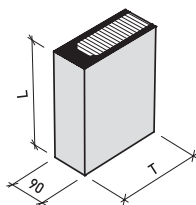
Type SZL90



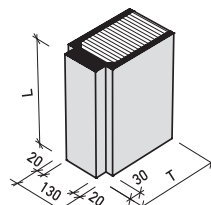
Meneaux centraux  
Type MZ90, Type MZL90

gris clair, hydrofugé, isolation thermique EPS blanc ( $\lambda_D$  0.038 W/mK)  
insert pour montage inclus

Type MZ90

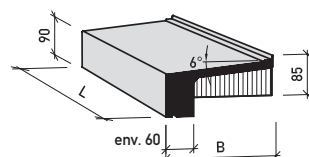


Type MZL90



Tablettes de fenêtre  
Type EJEZ90

gris clair, hydrofugé  
avec isolation thermique EPS  
( $\lambda_D$  0.038 W/mK)  
avec profil de raccord



Plus-values / accessoires

Goujon pour jambages SZ90/SZL90, livré en vrac  
Jeu de vis (goujon et vis à panneaux agglomérés) pour liteaux évidés FZ90/FZL90

Prix en CHF par m, TVA exclue, départ usine

Profondeur T (mm)	Type FZ90 sans battue	Type FZL90 avec battue
90-225	225.54	229.66

Profondeur T	Type VZ90 sans battue	Type VZL90 avec battue	Type VZL90 avec battue
≤ 330 mm	254.34	258.70	286.16

\* Largeurs spéciales

Profondeur T	Type SZ90 sans battue	Type SZL90 avec battue	Type SZL90 avec battue
≤ 330 mm	254.34	258.70	286.16

\* Largeurs spéciales

Profondeur T	Type MZ90 sans battue	Type MZL90 avec battue
≤ 330 mm	503.72	510.74

\* Largeurs spéciales

Largeur B Type EJEZ90 (mm)

jusqu'à 200	231.11
> 200 - 300	245.63
> 300 - 400	274.43
> 400 - 440	289.07
> 440 - 500	327.67

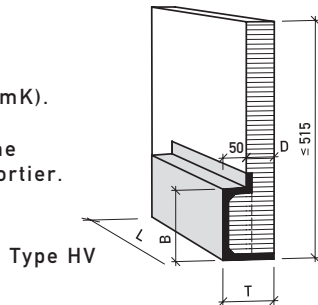
24.14 / pce (net)  
2.42 / pce (net)

Encadrements de fenêtre Ecomur spéciaux pour isolation périphérique

Liteaux évidés

Type HV

gris clair, hydrofugé, isolation thermique EPS blanc ( $\lambda_D$  0.038 W/mK). Avec renforcement en composite. Face interne avec revêtement de mortier. longueurs sur mesure max. 3000 mm



Prix en CHF par m, TVA exclue, départ usine

Profondeur T (mm)	Type (Largeur B mm)		
	HV90	HV120	HV150
90 - 250	373.77	380.91	388.29

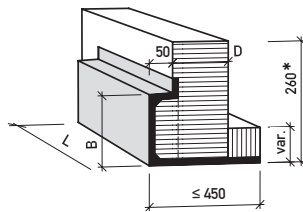
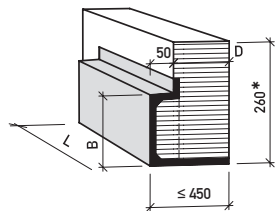
Liteaux pleins

Type VDV, Type VV

gris clair, hydrofugé isolation thermique EPS blanc ( $\lambda_D$  0.038 W/mK)

Type VDV (ép. égale à l'isolation)

Type VV (profondeur de jambage)



Ep. D (mm)	Type (Largeur B mm)			Type (Largeur B mm)		
	VDV90	VDV120	VDV150	VV90	VV120	VV150
80	252.89	267.65	282.29	302.86	311.45	326.22
100	258.70	273.58	288.22	305.65	317.38	332.15
120	263.30	277.94	292.58	308.67	321.86	336.62
140	267.65	282.29	296.93	311.45	326.22	340.74
160	272.13	286.65	301.41	318.96	330.69	345.21
180	276.49	291.13	305.65	326.22	334.81	349.69
200	280.96	295.48	310.00	332.15	339.28	353.93
220	285.20	299.84	314.48	337.95	343.76	358.28
240	289.67	304.19	318.96	343.76	348.12	362.76
> 240	sur demande					

\* Largeur B 150: 290 mm

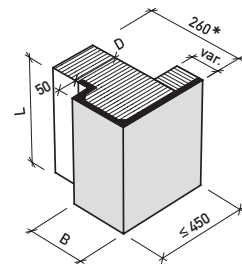
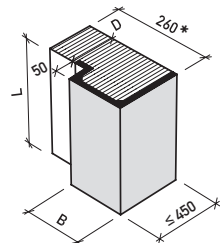
Jambage

Type SDV, Type SV

gris clair, hydrofugé isolation thermique EPS blanc ( $\lambda_D$  0.038 W/mK)

Type SDV (ép. égale à l'isolation)

Type SV (profondeur de jambage)



Ep. D (mm)	Type (Largeur B mm)			Type (Largeur B mm)		
	SDV90	SDV120	SDV150	SV90	SV120	SV150
80	252.89	267.65	282.29	302.86	311.45	326.22
100	258.70	273.58	288.22	305.65	317.38	332.15
120	263.30	277.94	292.58	308.67	321.86	336.62
140	267.65	282.29	296.93	311.45	326.22	340.74
160	272.13	286.65	301.41	318.96	330.69	345.21
180	276.49	291.13	305.65	326.22	334.81	349.69
200	280.96	295.48	310.00	332.15	339.28	353.93
220	285.20	299.84	314.48	337.95	343.76	358.28
240	289.67	304.19	318.96	343.76	348.12	362.76
> 240	sur demande					

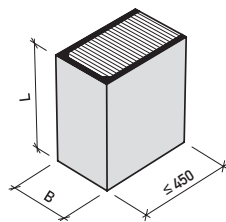
\* Largeur B 150: 290 mm

Meneaux centraux

Type MV

gris clair, hydrofugé isolation thermique EPS blanc ( $\lambda_D$  0.038 W/mK) matériel de montage inclus

Type MV



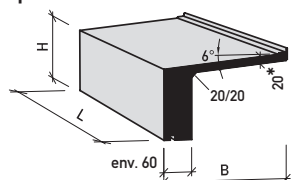
Type (Largeur B mm)  
MV90 MV120 MV150

	508.20	527.92	542.56

Tablettes de fenêtre spéciaux

Type EE

gris clair, hydrofugé avec profil de raccord



Largeur B (mm) Type (Hauteur H mm)  
EE90 EE120 EE150

jusqu'à 200	202.19	260.03	274.43
> 200 - 300	216.59	274.43	289.07
> 300 - 400	245.63	289.07	303.47
> 400 - 500	260.03	303.47	320.89

\* EE90, Largeur B ≤ 450: 15 mm (biseau 10/10)

Encadrements de fenêtre Ecomur<sup>flex</sup> - pour la conception individuelle

Encadrements de fenêtre Ecomur<sup>flex</sup>  
 Type HX, Type VX, Type SX, Type MX, Type EX  
 (exemples d'exécution et dimensions sur demande)

Prix en CHF par m, TVA exclue, départ usine

Isolation périphérique-façade

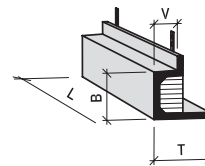
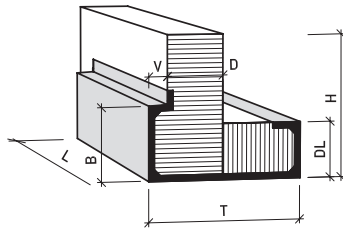
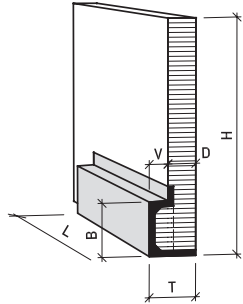
Isolation périphérique-loggia

Façade ventilée /  
 construction en bois/  
 maçonnerie à double-  
 paroi / simple paroi

Linteaux évidés pour embrasure  
 Type HX

Linteaux pleins pour  
 embrasure  
 Type VX

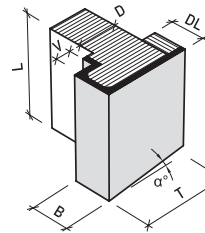
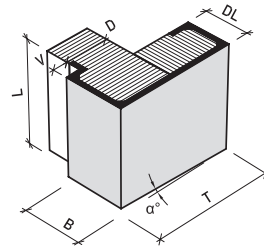
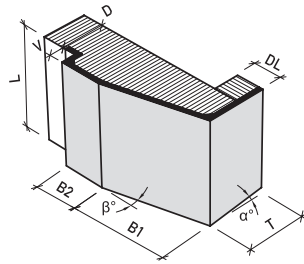
Linteaux évidés pour  
 embrasure  
 Type HX



Jambage  
 Type SX

Jambage  
 Type SX

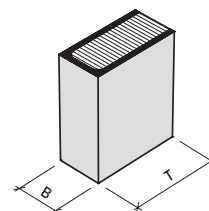
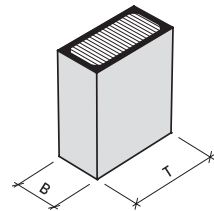
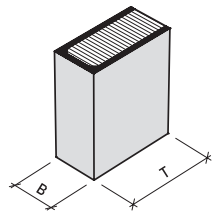
Jambage  
 Type SX



Meneaux centraux  
 Type MX

Meneaux centraux  
 Type MX

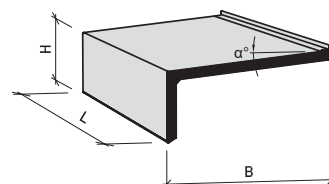
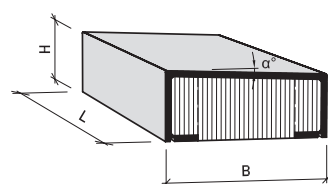
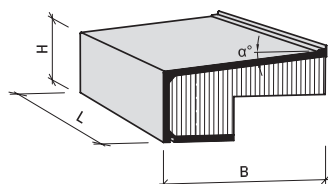
Meneaux centraux  
 Type MX



Tablettes de fenêtre  
 Type EX

Couvertine  
 Type EBJ

Tablettes de fenêtre  
 Type EX



sur demande

sur demande

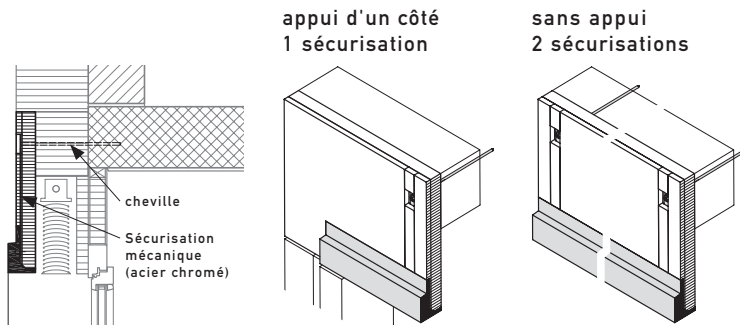
sur demande

sur demande

Plus-values pour d'encadrements de fenêtre Ecomur / Ecomur spéciaux

Prix en CHF, TVA exclue, départ usine

Sécurisation mécanique en cas des linteaux en plusieurs parties.  
intégrée en usine, y compris cheville pour maçonnerie/béton en vrac.



79.01 / sécurisation (net)

Tôle de jointure droite (intégré)  
Tôle de jointure pour onglet (intégré)

68.12 / pce  
128.38 / pce

Doublage en haut confectionné sur l'arrière du linteaux évidés

sur demande

Goutte pendante dans le linteaux

20.09 / m (net)

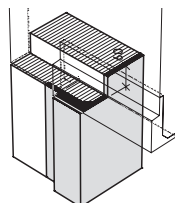
Débitage CCV

44.29 / coupe soit 37.03 / m

Imprégnation

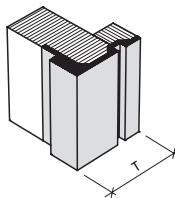
sur demande

Jambage/menaux centraux  
rentrant 60 mm dans  
niche du linteau évidée



55.18 / pce

Evidement rail de store encastré pour  
jambage (max. largeur/profondeur de  
l'évidement 40/30mm, autres sur demande).



83.13 / m (net)

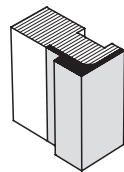
Avec battue et profondeur T >330-500 mm

sur demande

Evidement rail de store encastré pour  
menaux centraux

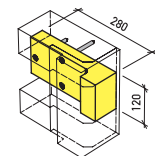
sur demande

Evidements pour montants  
latéraux existants (rénovations)



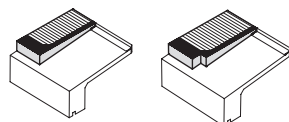
15.85 / m

Equerre de fixation intégrée dans parois latérales  
pour fixation de garde-corps 3 chevilles  
SXRL 10x120 T, Torx 40 pour maçonnerie/béton  
incluses. Pour la montage des balustrades  
(vis métriques) il est indispensable  
d'utiliser des douilles Rampa (voir page 51)



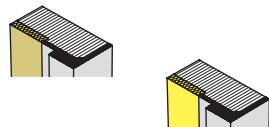
76.59 / pce insérée (net)

Support de montant (confectionné)  
avec ou sans battue



61.71 / pce (net)

Laine minérale 10 mm comme  
support d'enduit  
Laine de verre 20 mm comme  
support d'enduit



21.42 / m

21.42 / m

Isolation EPS gris ( $\lambda_D$  0.032 W/mK) (au lieu EPS blanc)  
Isolation périmétrique en bas du jambage, H = 160 mm

18.51 / m  
34.49 / pce

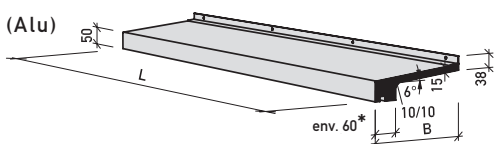
Accessoires pour d'encadrements de fenêtre voir page 17 et page 18

Eléments de corniche Ecomur / Ecomur spéciaux, revêtement de marches Ecomur

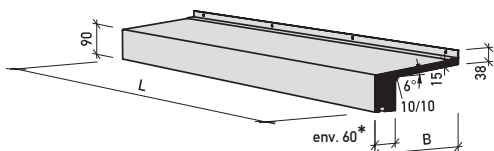
Eléments de corniche Ecomur

Type GS50

gris clair, hydrofugé  
avec profile de raccord (Alu)  
et vis de sécurité  
Hauteur calibrée  
longueurs sur mesure  
max. 2450 mm

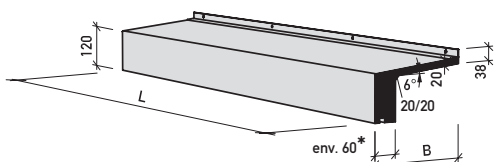


Type GS90

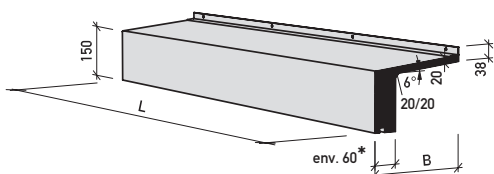


Eléments de corniche Ecomur spéciaux

Type GS120



Type GS150



Plus values / accessoires élément de corniche Ecomur

- Coupe à l'onglet / coupe longitudinale hauteur de nez
- Tôle de jointure droite en vrac
- Tôle de jointure pour onglet en vrac
- Rainure pour tôle de jointure en vrac (2 par jointure élément)
- Tôle de jointure droite (rainure dans la contrepartie y.c.) intégré
- Tôle de jointure pour onglet (rainure dans la contrepartie y.c.) intégré
- Imprégnation
- Fraiseuse portable pour rainures de tôles couvre-joint à exécuter sur site
- \* Largeur de nez 80 mm (au lieu de 60 mm)
- Finition latérale confectionné (encastré)

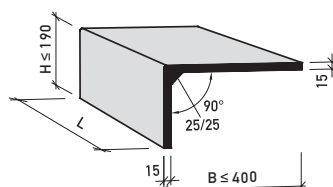
Equerre de montage:

- Type MR pour GS50 / GS90
  - Type MG pour GS120 / GS150
  - Thermostop pour équerre de montage
- } voir page 17

Revêtement de marches Ecomur

Type TS

gris clair  
résistance au glissement R12  
longueur max. 2000 mm



Plus values revêtement de marches Ecomur

Coupe à l'onglet

Prix en CHF par m, TVA exclue, départ usine

Type (mm)	Larguer B (mm)	Poids (kg/m)	Départ usine
GS50	- 200	jusqu'à 9	189.00
GS50	210 - 250	jusqu'à 11	193.24
GS50	260 - 300	jusqu'à 13	200.62
GS50	310 - 350	jusqu'à 15	213.44
GS50	360 - 400	jusqu'à 17	229.30
GS50	410 - 440	jusqu'à 19	245.27

GS90	- 200	jusqu'à 17	203.28
GS90	210 - 250	jusqu'à 19	210.54
GS90	260 - 300	jusqu'à 21	227.96
GS90	310 - 350	jusqu'à 23	246.72
GS90	360 - 400	jusqu'à 25	261.00
GS90	410 - 440	jusqu'à 27	275.52

GS120	- 200	jusqu'à 21	253.74
GS120	210 - 250	jusqu'à 23	261.00
GS120	260 - 300	jusqu'à 25	268.26
GS120	310 - 350	jusqu'à 27	275.52
GS120	360 - 400	jusqu'à 29	282.66

GS150	- 200	jusqu'à 24	268.26
GS150	210 - 250	jusqu'à 26	275.52
GS150	260 - 300	jusqu'à 28	282.66
GS150	310 - 350	jusqu'à 30	289.92
GS150	360 - 400	jusqu'à 32	297.18

36.91 / coupe resp. m

30.86 / pce

90.99 / pce

13.55 / côté

68.12 / pce

128.38 / pce

sur demande

sur demande

29.65 / m (net)

70.79 / pce

Type B/H var. (mm)	Poids (kg/m)	Départ usine
TS	env. 18	203.40

36.91 / pce







## Lambrequins Eco-Tab (EPS blanc)

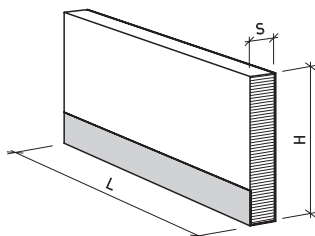
### Lambrequins Eco-Tab

#### Type EPS

noyau de polystyrène en EPS blanc ( $\lambda_D$  0.038 W/mK)

et renforcement en composite au fibre de verre.

Partie avant, inférieure et face interne avec revêtement de mortier.



### Plus-values hauteurs spéciales

(sur prix H = 500 mm):

H = 501 - 600 mm

H = 601 - 700 mm

H = 701 - 850 mm

H > 850 mm

Prix en CHF par m, TVA exclue, départ usine

Type	Epaisseur S (mm)	Longueur L max. 5000 mm	
		H = 500 mm	H < 500 mm
EPS	20 <sup>1)</sup>	60.02	62.68
EPS	30 <sup>3)</sup>	52.51	55.18
EPS	40	53.85	56.51
EPS	50	57.11	60.02
EPS	60	58.68	61.23
EPS	70	61.11	63.77
EPS	80	63.16	66.07
EPS	90	66.07	68.73
EPS	100	67.28	70.06
EPS	110	70.66	73.57
EPS	120	73.57	76.35
EPS	140	76.35	79.38
EPS	160	78.53	81.31
EPS	180 <sup>3)</sup>	80.59	83.49
EPS	200 <sup>2)</sup>	82.76	85.67
EPS	>200	sur demande	

7.87 / m

15.85 / m

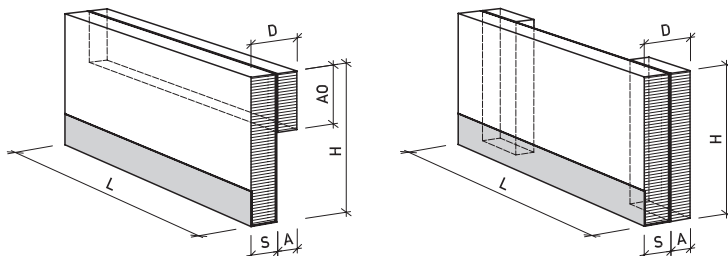
30.01 / m

sur demande

## Lambrequins Eco-Tab EPS avec doublage EPS blanc

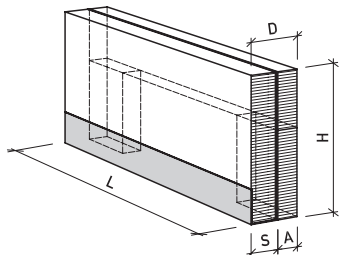
### Type EPSA1

Lambrequins avec doublage en haut ou de côté



### Type EPSA2

Lambrequins avec doublage en haut et de côté



Type	Epaisseur D (mm)	Longueur L max. 5000 mm
		H ≤ 500 mm
EPSA1	60	70.66
EPSA1	80	73.57
EPSA1	100	76.35
EPSA1	120	79.26
EPSA1	140	82.76
EPSA1	160	84.70
EPSA1	180	86.88
EPSA1	200	89.06
EPSA1	220	92.69
EPSA1	240	96.32
EPSA1	260	98.37
EPSA1	280	101.16
EPSA1	300	103.33

EPSA2	60	76.35
EPSA2	80	79.26
EPSA2	100	82.04
EPSA2	120	84.58
EPSA2	140	88.33
EPSA2	160	90.39
EPSA2	180	92.57
EPSA2	200	94.50
EPSA2	220	98.37
EPSA2	240	102.00
EPSA2	260	103.94
EPSA2	280	106.72
EPSA2	300	109.02

Pour les épaisseurs intermédiaires, calculé selon l'épaisseur standard suivante

Longueurs maximales selon Eco-Tab sans doublage

4.11 / m

sur demande

6.65 / m

### Plus-values pour doublage

Doublage en EPS gris ( $\lambda_D$  0.031 W/mK)

Doublage en PIR ( $\lambda_D$  0.028 W/mK)

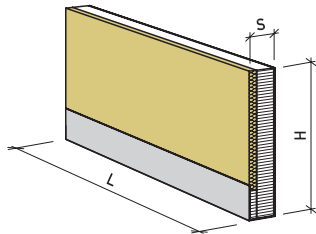
Doublage en TERA ( $\lambda_D$  0.032 W/mK)

<sup>1)</sup> L<sub>max.</sub> = 3000 mm } plus grandes longueurs en  
<sup>2)</sup> L<sub>max.</sub> = 4250 mm } plusieurs parties  
<sup>3)</sup> L<sub>max.</sub> = 4500 mm }

## Lambrequins Eco-Tab (laine minérale)

### Lambrequins Eco-Tab Type SW

noyau de polystyrène en EPS blanc ( $\lambda_D$  0.038 W/mK)  
et renforcement en composite au fibre de verre.  
Plaque complémentaire extérieur en laine minérale 10 mm  
Partie avant, inférieure et face interne avec revêtement de mortier.



### Plus-values hauteurs spéciales

(sur prix H = 500 mm):

- H = 501 - 600 mm
- H = 601 - 700 mm
- H = 701 - 850 mm
- H > 850 mm

Prix en CHF par m, sans TVA, départ usine

Type	Epaisseur S (mm)	Longueur L - 5000 mm	
		H = 500 mm	H < 500 mm
SW	30 <sup>1)</sup>	87.00	89.90
SW	40 <sup>1)</sup>	83.73	86.52
SW	50 <sup>2)</sup>	84.34	87.12
SW	60 <sup>3)</sup>	85.31	87.73
SW	70	87.97	90.87
SW	80	92.44	94.99
SW	90	93.65	96.56
SW	100	94.99	97.77
SW	110	98.62	101.28
SW	120	102.00	104.67
SW	140	104.67	107.57
SW	160	106.72	109.75
SW	180 <sup>4)</sup>	109.02	111.68
SW	200 <sup>3)</sup>	111.08	113.74
SW	>200	sur demande	

15.85 / m

31.46 / m

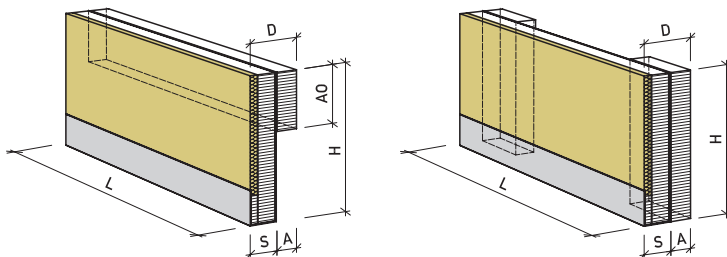
55.66 / m

sur demande

### Lambrequins Eco-Tab SW avec doublage EPS blanc

#### Type SWA1

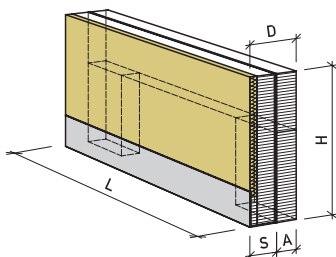
Lambrequins avec doublage en haut ou de côté



Type	Epaisseur D (mm)	Longueur L max. 5000 mm	
		H ≤ 500 mm	
SWA1	60	104.06	
SWA1	80	106.84	
SWA1	100	109.75	
SWA1	120	112.41	
SWA1	140	116.40	
SWA1	160	118.34	
SWA1	180	120.64	
SWA1	200	122.69	
SWA1	220	126.69	
SWA1	240	130.20	
SWA1	260	132.98	
SWA1	280	135.88	
SWA1	300	137.94	

#### Type SWA2

Lambrequins avec doublage en haut et de côté



SWA2	60	109.75	
SWA2	80	112.41	
SWA2	100	115.31	
SWA2	120	117.98	
SWA2	140	122.09	
SWA2	160	124.03	
SWA2	180	126.08	
SWA2	200	128.26	
SWA2	220	132.25	
SWA2	240	135.88	
SWA2	260	138.67	
SWA2	280	141.45	
SWA2	300	143.63	

Pour les épaisseurs intermédiaires, calculé selon l'épaisseur standard suivante

Longueurs maximales selon Eco-Tab SW sans doublage

4.11 / m

sur demande

6.65 / m

### Plus-values pour doublage

- Doublage en EPS gris ( $\lambda_D$  0.031 W/mK)
- Doublage en PIR ( $\lambda_D$  0.028 W/mK)
- Doublage en TERA ( $\lambda_D$  0.032 W/mK)

- <sup>1)</sup> L<sub>max.</sub> = 3000 mm
  - <sup>2)</sup> L<sub>max.</sub> = 3750 mm
  - <sup>3)</sup> L<sub>max.</sub> = 4250 mm
  - <sup>4)</sup> L<sub>max.</sub> = 4500 mm
- } plus grandes longueurs en plusieurs parties

## Lambrequins Eco-Tab (laine de verre)

### Schürzenelemente Eco-Tab

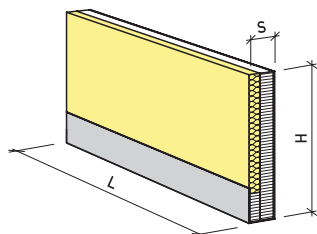
#### Type GW

noyau de polystyrène en EPS blanc ( $\lambda_D$  0.038 W/mK)

et renforcement en composite au fibre de verre.

Plaque complémentaire extérieur en laine de verre 20 mm

Partie avant, inférieure et face interne avec revêtement de mortier.



#### Plus-values hauteurs spéciales

(sur prix H = 500 mm):

H = 501 - 600 mm

H = 601 - 700 mm

H = 701 - 850 mm

H > 850 mm

Prix en CHF par m, sans TVA, départ usine

Type	Epaisseur S (mm)	Longueur L - 5000 mm	
		H = 500 mm	H < 500 mm
GW	40 <sup>1)</sup>	87.60	90.51
GW	50 <sup>2)</sup>	84.34	87.12
GW	60 <sup>3)</sup>	85.31	87.73
GW	70	87.97	90.87
GW	80	92.44	94.99
GW	90	93.65	96.56
GW	100	94.99	97.77
GW	110	98.62	101.28
GW	120	102.00	104.67
GW	140	104.67	107.57
GW	160	106.72	109.75
GW	180 <sup>4)</sup>	109.02	111.68
GW	200 <sup>3)</sup>	111.08	113.74
GW	>200	sur demande	

15.85 / m

31.46 / m

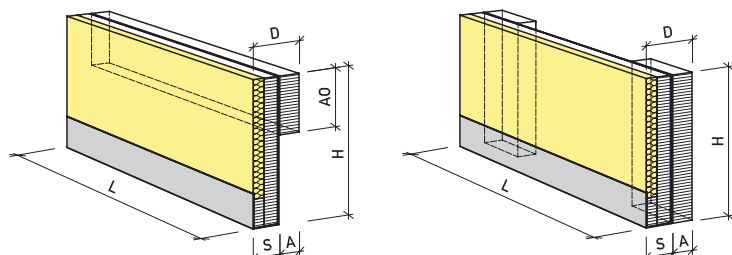
55.66 / m

sur demande

## Lambrequins Eco-Tab GW avec doublage EPS blanc

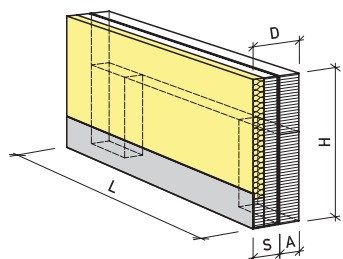
### Type GWA1

Lambrequins avec doublage en haut ou de côté



### Type GWA2

Lambrequins avec doublage en haut et de côté



Type	Epaisseur D (mm)	Longueur L max. 5000 mm	
		H ≤ 500 mm	
GWA1	60	104.06	
GWA1	80	106.84	
GWA1	100	109.75	
GWA1	120	112.41	
GWA1	140	116.40	
GWA1	160	118.34	
GWA1	180	120.64	
GWA1	200	122.69	
GWA1	220	126.69	
GWA1	240	130.20	
GWA1	260	132.98	
GWA1	280	135.88	
GWA1	300	137.94	

GWA2	60	109.75	
GWA2	80	112.41	
GWA2	100	115.31	
GWA2	120	117.98	
GWA2	140	122.09	
GWA2	160	124.03	
GWA2	180	126.08	
GWA2	200	128.26	
GWA2	220	132.25	
GWA2	240	135.88	
GWA2	260	138.67	
GWA2	280	141.45	
GWA2	300	143.63	

Pour les épaisseurs intermédiaires, calculé selon l'épaisseur standard suivante

Longueurs maximales selon Eco-Tab GW sans doublage

4.11 / m

sur demande

6.65 / m

#### Plus-values pour doublage

Doublage en EPS gris ( $\lambda_D$  0.031 W/mK)

Doublage en PIR ( $\lambda_D$  0.028 W/mK)

Doublage en TERA ( $\lambda_D$  0.032 W/mK)

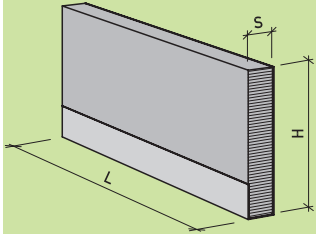
<sup>1)</sup> L<sub>max.</sub> = 3000 mm  
<sup>2)</sup> L<sub>max.</sub> = 3750 mm  
<sup>3)</sup> L<sub>max.</sub> = 4250 mm  
<sup>4)</sup> L<sub>max.</sub> = 4500 mm

} plus grandes longueurs en plusieurs parties

## Lambrequins Eco-Tab (TERA)

### Lambrequins Eco-Tab Type TE

noyau de polystyrène en TERA ( $\lambda_D$  0.032 W/mK)  
et renforcement en composite au fibre de verre.  
Partie avant, inférieure et face interne avec revêtement de mortier.



### Plus-values hauteurs spéciales

(sur prix H = 500 mm):

- H = 501 - 600 mm
- H = 601 - 700 mm
- H = 701 - 850 mm
- H > 850 mm

Prix en CHF par m, TVA exclue, départ usine

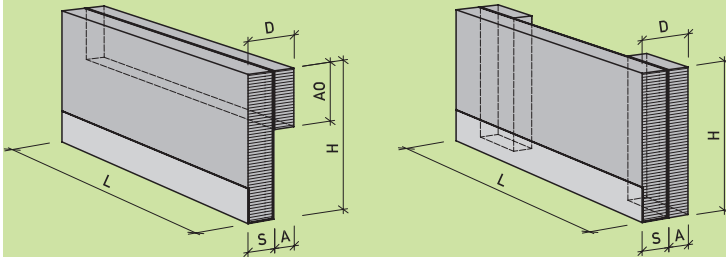
Type	Epaisseur S (mm)	Longueur L max. 5000 mm	
		H = 500 mm	H < 500 mm
TE	30 <sup>1)</sup>	73.45	75.87
TE	40	75.26	77.80
TE	50	78.41	80.83
TE	60	81.43	83.97
TE	70	85.18	87.60
TE	80	88.81	91.36
TE	90	} sur demande	
TE	100		
TE	110		
TE	120		
TE	140		
TE	160		
TE	180		
TE	200		
TE	>200		

} sur demande

## Lambrequins Eco-Tab TE avec doublage TERA

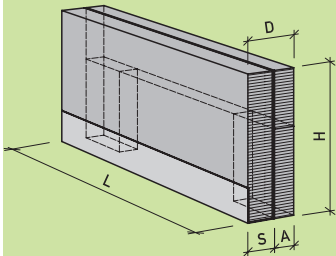
### Type TEA1

Lambrequins avec doublage en haut ou de côté



### Type TEA2

Lambrequins avec doublage en haut et de côté



Type	Epaisseur D (mm)	Longueur L max. 5000 mm	
		H ≤ 500 mm	
TEA1	60	80.22	
TEA1	80	82.64	
TEA1	100	86.39	
TEA1	120	91.36	
TEA1	140	96.32	
TEA1	160	101.16	
TEA1	180	106.12	
TEA1	200	111.08	
TEA1	220	117.25	
TEA1	240	124.63	
TEA1	260	129.59	
TEA1	280	134.55	
TEA1	300	139.51	
TEA2	60	86.39	
TEA2	80	90.15	
TEA2	100	93.78	
TEA2	120	96.32	
TEA2	140	99.95	
TEA2	160	104.91	
TEA2	180	109.87	
TEA2	200	116.04	
TEA2	220	123.42	
TEA2	240	129.59	
TEA2	260	134.55	
TEA2	280	140.72	
TEA2	300	145.68	

Pour les épaisseurs intermédiaires, calculé selon l'épaisseur standard suivante

Longueurs maximales selon Eco-Tab TE sans doublage

<sup>1)</sup> L<sub>max.</sub> = 3750 mm plus grandes longueurs en plusieurs parties

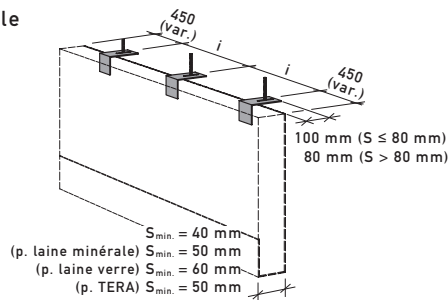


Plus-values / accessoires lambrequins Eco-Tab

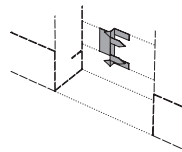
**Équerres pour élément de balcon Eco-Tab**  
y compris cheville 5x50, rondelle et cheville SX 8x40 pour béton

Nombre d'équerres:  
jusqu'à L = 2300 mm 2 pce  
jusqu'à L = 3700 mm 3 pce  
jusqu'à L = 5000 mm 4 pce

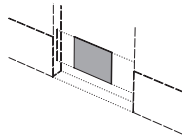
Exartement des équerres:  
 $i \leq 1400$  mm



**Agrafes Vannier S ≥ 40 mm (en vrac)**



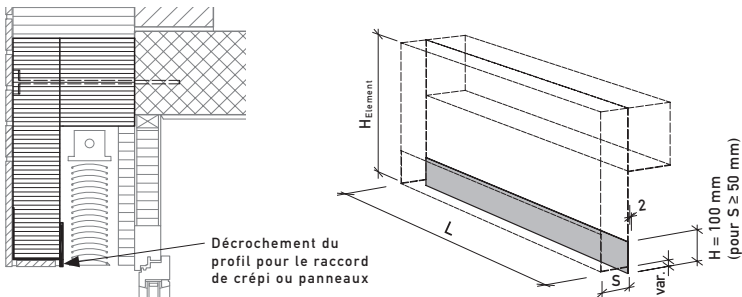
**Joint en tôle S < 40 mm**  
(élément préentaillés, joints en vrac)



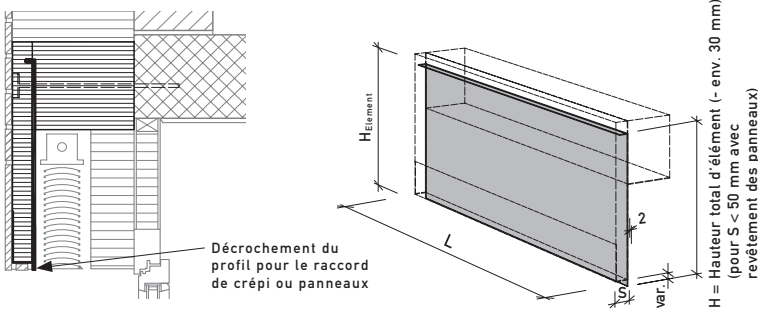
**Eco-Tab finition visible**

Profil alu intégré vers l'intérieur avec décrochement (3-30 mm) pour le raccord de crépi ou panneaux.

H = 100 mm (pour S ≥ 50 mm)



H = H<sub>Element</sub> (pour S < 50 mm avec revêtement des panneaux)



RAL/NCS

Longueur > 3000 mm posé bout à bout

Prix en CHF, sans TVA, départ usine

27.23 / pce (intégré)

15.97 / pce (en vrac, pour S < S<sub>min.</sub>)

8.11 / pce

13.67 / pce

41.62 / m longueur d'élément L (net)

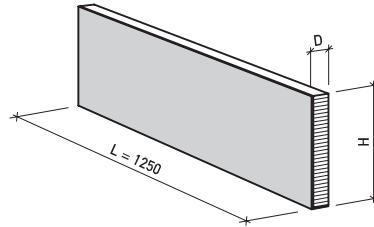
97.28 / m longueur d'élément L (net)

sur demande

**Eléments d'encadrement Eco-Rav, éléments de linteau Eco-Stu, Elément d'encadrement Ecomur spéciaux**

**Eléments d'encadrement Eco-Rav  
Type Rav**

élément isolant en EPS blanc ( $\lambda_D$  0.038 W/mK)  
avec revêtement de surface et sous-face  
apparente, couleur gris  
à peindre ou crépir  
longueur L = 1250 mm



**Plus-values Eco-Rav**

Elément isolant en EPS gris ( $\lambda_D$  0.032 W/mK)  
Elément isolant en isolation périmétrique ( $\lambda_D$  0.035 W/mK)  
Elément isolant en PIR ( $\lambda_D$  0.028 W/mK), L = 1200 mm  
Revêtement de surface blanc (au lieu gris)  
Longueur sur mesure </> 1250 mm (max. 2000 mm, D ≥ 50 mm max. 2500 mm)  
Evidement

Prix en CHF par m, sans TVA, départ usine

Type	Ep. D (mm)	Dimension H (mm)			
		-248	249-350	351-400	401-500
Rav	20	30.25	33.76	36.66	39.45
Rav	30	33.03	37.27	40.90	43.68
Rav	40	36.06	40.29	43.68	47.92
Rav	50	39.45	43.68	47.19	52.03
Rav	60	43.32	47.67	51.91	56.87
Rav	70	46.95	51.91	56.87	61.83
Rav	80	49.85	56.14	61.11	66.91
Rav	90	52.64	59.77	65.34	71.15
Rav	100	55.18	63.89	68.85	76.11
Rav	110	57.35	66.79	72.48	79.62
Rav	120	59.53	69.45	74.66	83.13

6.41 / m

9.07 / m

sur demande

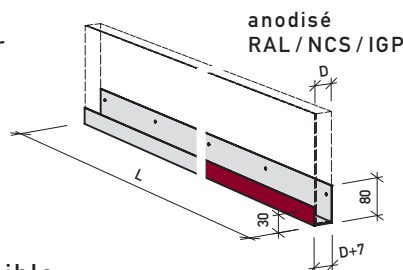
3.99 / m

7.02 / m

6.17 / m

**Eco-Rav finition visible**

profil en aluminium en vrac,  
pour finition inférieure, à visser  
à l'élément d'encadrement  
sur place et puis coller  
l'élément Eco-Rav  
longueur L ≤ 3000 mm



45.01 / m

55.78 / m

**Plus-values finition visible**

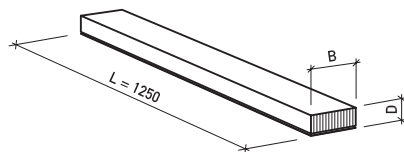
Pli supplémentaire  
Forfait de base (net) pour finitions visibles:  
par nuance standard RAL/NCS/IGP

8.35 / m

278.30 (forfait net par étape)

**Sturzelemente Eco-Stu**

**Type Stu**  
élément isolant en EPS blanc  
( $\lambda_D$  0.038 W/mK)  
avec revêtement de  
surface, gris  
longueur L = 1250 mm



Type	Ep. D (mm)	Largeur B (mm)	
		-140	141-200

Stu 20 19.36 21.78

Stu 30 20.33 22.51

Stu 40 21.05 24.81

Stu 50 21.78 25.53

Stu 60 22.87 26.38

Stu 70-90 25.65 27.95

Stu 100-120 30.61 32.67

**Plus-values Eco-Stu**

Elément isolant en EPS gris ( $\lambda_D$  0.032 W/mK)  
Elément isolant en PIR ( $\lambda_D$  0.028 W/mK), L = 1200 mm  
Masse pour joints et étanchéités Stahlton, gris-clair RAL 7035

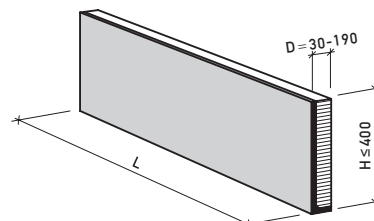
6.17 / m

sur demande

19.36 / pce (cartouche de 290 ml)

**Elément d'encadrement Ecomur spéciaux**

**Type RavGFB**  
gris clair, hydrofugé  
inclus 2 chevilles SXRL Ø10 T, Torx 40  
Longueur max. 2000 mm



Type	Ep. D (mm)	Avec isolation	
		EPS blanc ( $\lambda_D$ 0.038 W/mK)	EPS gris ( $\lambda_D$ 0.031 W/mK)

RavGFB 30 - 60 201.34 208.60

RavGFB 70 - 100 210.90 218.16

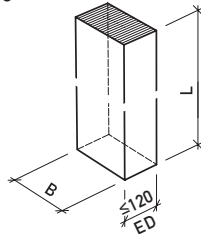
RavGFB 110 - 190 223.25 230.75

Éléments d'embrasure Eco-Lei

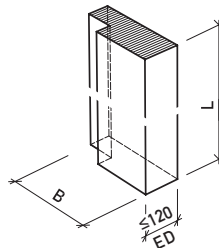
Éléments d'embrasure Eco-Lei U, sans revêtement  
Type LeiUD, Type LeiUL

Isolation thermique EPS blanc (20 kg/m<sup>3</sup>, λ<sub>D</sub> 0.036 W/mK)  
sans revêtement, confectionné à la longueur  
Longueur L max. 3000 mm

Type LeiUD  
Épaisseur égale à l'isolation



Type LeiUL  
Profondeur d'embrasure



Prix en CHF par m, sans TVA, départ usine

Type	Longueur L (mm)	Largeur B (mm)			
	-195	196-245	246-295	296-400	

Épaisseur égale à l'isolation

LeiUD	1000	32.43	36.30	39.69	44.89
-------	------	-------	-------	-------	-------

Profondeur d'embrasure

Type	Longueur L (mm)	Largeur B (mm)			
	-195	196-245	246-295	296-400	

LeiUL	1000	35.45	39.08	42.71	47.92
-------	------	-------	-------	-------	-------

Plus-values/accessoires Eco-Lei U

Épaisseur ED > 120 mm, par 1 cm surépaisseur  
Supplément pour coupe en biseau en bas  
Evidement en haut pour lambrequins  
Evidement en bas pour tablette de fenêtre  
largeur B > 400 mm, par 1 cm surépaisseur  
partie inférieure en XPS 150 mm

Points de fixation pour les rails de guidage de store intégré (insert en plastique Ø 90 mm)



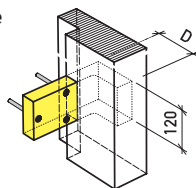
Exécution pour rail de guidage de store encastré avec profil aluminium brut incorporé (sans finition en bas)

Finition du profil alu en bas\*:  
\*détail à résoudre

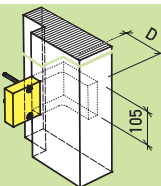


Composit en fibre de verre et revêtement entre profilé alu et cadre de fenêtre pour pose du crépi de finition

Exécution avec équerre en mousse dure PU intégrée pour fixation de garde-corps  
3 chevilles écrateur inclus  
SXRL 10x120 T, Torx 40  
pour maçonnerie / béton\*

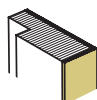


Exécution avec équerre en mousse dure PU intégrée pour fixation de stores  
2 chevilles écrateur inclus  
SXRL 10x120 T, Torx 40  
pour maçonnerie / béton\*



\* Pour la montage des balustrades (vis métriques) il est indispensable d'utiliser des douilles Rampa (voir page 51)

Laine minérale 10 mm ou  
Laine de verre 20 mm  
comme support d'enduit (sans protection de bord)



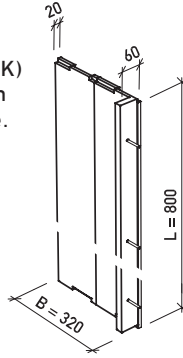
Masse pour joints et étanchéités Stahlton, gris-clair RAL 7035

2.36 / m
5.93 / pce
17.67 / pce
sur demande
2.36 / m
28.31 / pce
7.14 / pce
48.40 / m
27.59 / pce
50.94 / pce
27.59 / m
76.59 / angle (net)
45.38 / angle (net)
31.94 / m
19.36 / pce (cartouche de 290 ml)

## Éléments d'embrasure Eco-Lei

### Éléments d'embrasure Eco-Lei W Type LeiW

angle en mousse dure de polystyrène à haute résistance ( $120 \text{ kg/m}^3$ ,  $\lambda_D 0.038 \text{ W/mK}$ ) sur une profondeur de jambage de 160 mm pour la fixation du rail de guidage du store. Extrémité supérieure et inférieure pour assemblage bout à bout. Bande d'étanchéité sur toute la longueur. Y compris 3 vis autoperceuses 6x45 mm, zinguées.



Prix en CHF par pièce \*, sans TVA, départ usine

Type	Longueur L (mm)	Largeur B (mm)	Prix par pce
LeiW	800	320	27.83

\* prix correspondant par m (34.79/m)

livrable en carton de 25 pces  
1 Palette: 12 cartons (300 pces)

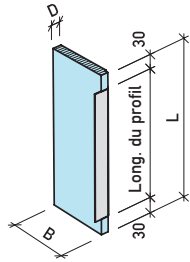
### Éléments d'embrasure spéciaux Type LEI, Type STU (pour assainissement)

composé de l'élément d'embrasure LEI et l'élément de linteau STU largeur du profil alu 25 mm, isolation thermique XPS ( $\lambda_D 0.035 \text{ W/mK}$ ) Longueur max. 3.63 m

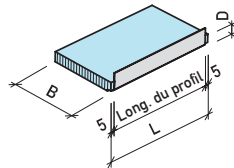
Prix en CHF par m, sans TVA, départ usine

Type	Ep. D (mm)	-100	LEI/STU 101-200	Largeur B (mm) 201-300	301-400	401-500
LEI	20	30.01	32.43	34.24	36.66	38.48
STU	20	30.01	32.43	34.24	36.66	38.48

Type LEI



Type STU



Plus-value:

Élément isolant en PIR ( $\lambda_D 0.028 \text{ W/mK}$ ) (au lieu XPS) 14.52

### Accessoires éléments d'embrasure

Masse pour joints et étanchéités Stahlton, gris-clair RAL 7035

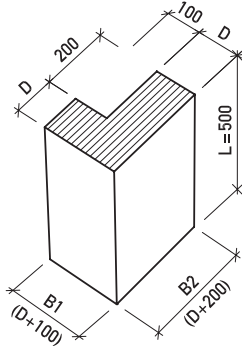
19.36 / pce (cart. à 290 ml) 1 carton = 20 cartouches

Eléments d'isolation

Angles de façades

Type FE

Isolation thermique EPS blanc ( $\lambda_D$  0.036 W/mK)



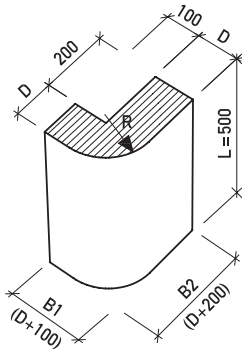
Plus-values

Isolation périmétrique ( $\lambda_D$  0.035 W/mK)

Arrondis de façades

Type FR

Isolation thermique EPS blanc ( $\lambda_D$  0.036 W/mK)



Plus-values

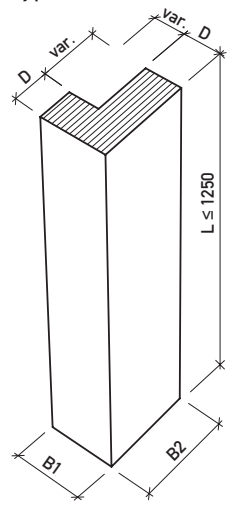
Isolation périmétrique ( $\lambda_D$  0.035 W/mK)

Eléments isolants spéciaux (exemples)

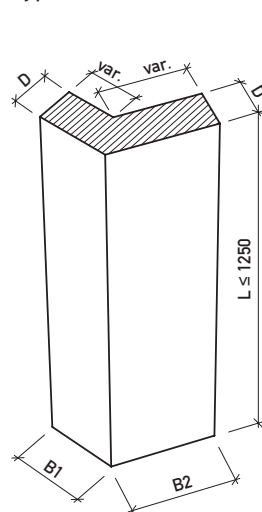
Type FX

Isolation thermique EPS blanc ( $\lambda_D$  0.036 W/mK)

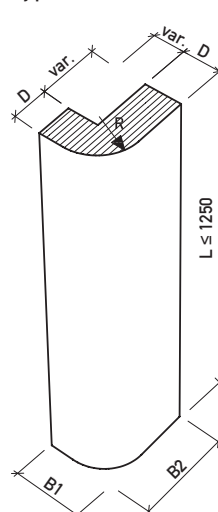
Type FX



Type FX



Type FX



Prix en CHF par m, sans TVA

Type	Ep. D (mm)	Largeur B1 (mm)	Largeur B2 (mm)	départ usine
FE	60	160	260	28.80
FE	80	180	280	31.34
FE	100	200	300	35.82
FE	120	220	320	39.93
FE	140	240	340	46.46
FE	160	260	360	51.79
FE	180	280	380	57.72
FE	200	300	400	63.89
FE	220	320	420	74.66
FE	240	340	440	82.40
FE	260	360	460	90.51
FE	280	380	480	98.37
FE	300	400	500	106.36

sur demande

Type	Ep. D (mm)	Largeur B1 (mm)	Largeur B2 (mm)	départ usine
FR	60	160	260	31.58
FR	80	180	280	34.36
FR	100	200	300	38.72
FR	120	220	320	42.83
FR	140	240	340	49.37
FR	160	260	360	54.69
FR	180	280	380	60.74
FR	200	300	400	66.67
FR	220	320	420	77.56
FR	240	340	440	85.43
FR	260	360	460	93.29
FR	280	380	480	101.16
FR	300	400	500	109.38

sur demande

Type	Ep. D (mm)	Dimensions B1, B2, R etc. (mm)	départ usine
FX	60		sur demande
FX	80		
FX	100		
FX	120		
FX	140		
FX	160		
FX	180		
FX	200		
FX	220		
FX	240		
FX	260		
FX	280		
FX	300		

sur demande

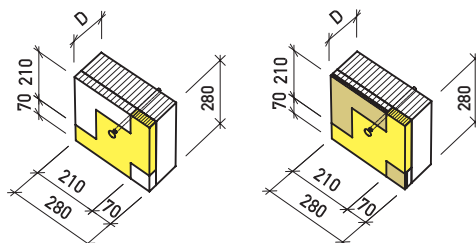
Autres éléments isolants

Éléments pour fixation de gonds de volets

Éléments pour fixation de gonds de volets Eco-Fix  
Type K, Type KSW

Un élément pour deux applications. Avec ou sans arrêts. Les éléments peuvent être utilisés à gauche et à droite, au-dessus et au-dessous. Isolation thermique EPS blanc ( $\lambda_D$  0.033 W/mK) avec incorporé en mousse dure PU ( $\lambda_D$  0.080 W/mK) pour la fixation des gonds et arrêts sur fenêtres et portes (y compris 1 cheville).

La montage après coup est réalisé avec des vis à bois ou vis métrique.



Type K

Type KSW  
avec laine  
minérale 10 mm

Prix en CHF par pièce, sans TVA, départ usine

Épaisseur D (mm)	Long. cheville (mm)	Type K Prix par pce	Type KSW Prix par pce
60	100*	58.93	77.92
80	120*	59.41	78.53
100	140*	60.62	79.74
120	160*	62.92	82.16
140	180*	64.61	83.97
160	200*	67.16	86.27
180	230*	69.09	88.33
200	260*	75.26	94.38
220	260*	75.87	94.99
240	290*	76.96	96.44
260	290*	83.01	102.24
280	330**	88.69	108.05
300	360**	97.65	116.77

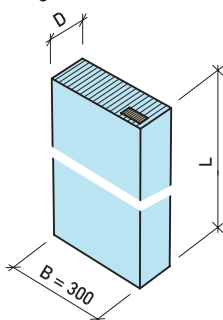
\* SXRL Ø10 T, Torx 40    \*\* SXRL Ø14 T, Torx 40

Éléments pour fixation de gonds de volets IB  
Type KH

Isolation thermique en isolation périmétrique ( $\lambda_D$  0.035 W/mK) avec incorporé intégré pour le montage des gonds (peuvent être vissés directement)

dimensions:

tolérance sur la longueur +/-5 mm

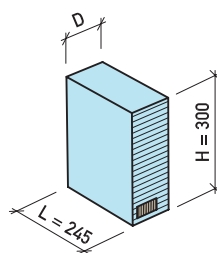


Type	Épaisseur D (mm)	Longueur L (mm) 620	1250
KH	80	55.18	107.57
KH	100	58.93	113.38
KH	120	63.77	123.42
KH	140	70.30	129.83
KH	160	73.93	134.79
KH	180	77.44	139.27
KH	200	81.80	144.11
KH	220	85.43	147.74
KH	240	88.81	152.10
KH	260	91.11	154.28
KH	280	92.57	159.96
KH	300	94.62	162.75

Éléments pour butoirs IB pour fixation du battent de volets  
Type AT

Isolation thermique en isolation périmétrique ( $\lambda_D$  0.035 W/mK)

L'élément pour butoirs a la même structure que l'élément IB-KH et est monté de la même manière



Type	Épaisseur D (mm)	Longueur L (mm) 245
AT	80 <sup>1)</sup>	34.36
AT	100	39.45
AT	120	41.75
AT	140	43.08
AT	160	44.53
AT	180	47.43
AT	200	50.22
AT	220	52.27
AT	240	55.18
AT	260	57.35
AT	280	59.53
AT	300	60.98

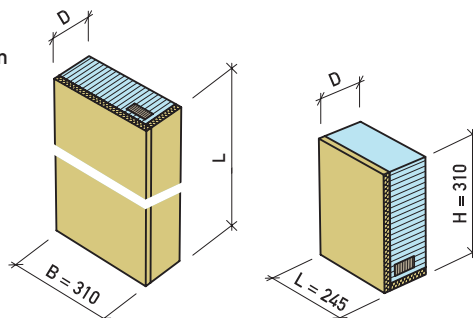
Plus-values KH et AT

Support d'enduit intégré en laine minérale

Pour élément type IB-KH

Pour élément type IB-AT

Evidement



Laine minérale KH

Laine minérale AT<sup>1)</sup>

20.93 / m  
13.79 / pce  
12.34 / pce

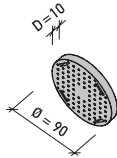
<sup>1)</sup> Recouvert avec laine minérale  $D_{min.} = 100$  mm

## Éléments de montage Eco-Fix

### Rondelle de montage Eco-Fix Type R polypropylène

Exemples de champs d'application:

- détecteurs de mouvement
- enseignes légères
- rails de stores
- thermomètres



### Outils de fraisage pour rondelle de montage en vrac



Prix en CHF sans TVA, départ usine

Type	Ep. D (mm)	par pce	Paquet à 100 pce*
R	10	(2.66)	266.20

\* 100 Eco-Fix R 1 outil de fraisage incl. par paquet

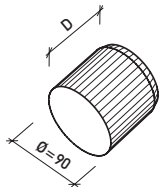
livrable en carton de 100 pièces uniquement  
1 palette: 6400 pce (64 paquets)

28.19 / pce

### Cylindre de montage Eco-Fix Type MZ mousse dure EPS (150 kg/m<sup>3</sup>, λ<sub>D</sub> 0.040 W/mK)

Exemples de champs d'application:

- détecteurs de mouvement
- volets (butoir supérieur, arrêts/arrêts bergères)
- lampes et enseignes légères
- brides pour tuyaux
- volets coulissants (rail inférieur)
- thermomètres



### Outil de fraisage pour cylindre de montage en vrac



Type	Ep. D (mm)	pce / paquet	par pce / paquet
MZ	80	1	15.97

MZ	80	30 (incl. 1 outil de fraisage)	426.53 (14.22 / pce)
----	----	--------------------------------	-------------------------

1 palette: 1080 pce (36 paquets)

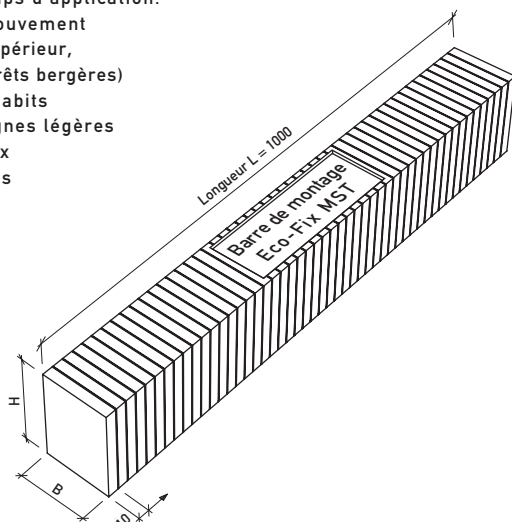
28.80 / pce

### Barre de montage isolante Eco-Fix Type MST

mousse dure EPS (150 kg/m<sup>3</sup>, λ<sub>D</sub> 0.040 W/mK)  
débitage sur place à l'épaisseur voulue

Exemples de champs d'application:

- détecteurs de mouvement
- volets (butoir supérieur, arrêts/arrêts bergères)
- porte-cintres à habits
- lampes et enseignes légères
- brides pour tuyaux
- volets coulissants (rail inférieur)
- thermomètres



Type	Largeur B / Hauteur H (mm)	par pce
MST	100/140	122.57

1 palette: 56 pce

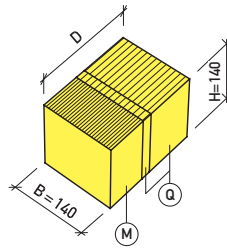
## Éléments de montage Eco-Fix

### Bloc de montage Eco-Fix Type M-Q

mousse dure PU, confectonné en épaisseur D

Exemples de champs d'application:

- détecteurs de mouvement
- volets (arrêts/arrêts bergères)
- porte-cintres à habits
- lampes légères
- brides pour tuyaux
- volets coulissants (rail inférieur)
- enseignes lourdes



Module de fixation **Ⓜ** (300 kg/m<sup>3</sup>, λ<sub>D</sub> 0.044 W/mK)

Module complémentaires **Ⓠ** (200 kg/m<sup>3</sup>, λ<sub>D</sub> 0.038 W/mK)

Prix en CHF sans TVA, départ usine

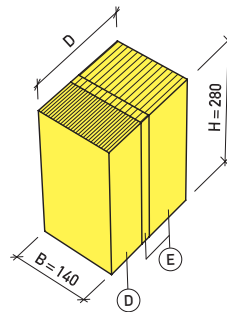
Type	Épaisseur D (mm)	Prix par pièce
M-Q	80	31.46
M-Q	100	40.41
M-Q	120	42.35
M-Q	140	44.41
M-Q	160	45.86
M-Q	180	47.80
M-Q	200	56.87
M-Q	220	58.81
M-Q	240	60.62
M-Q	260	62.19
M-Q	280	64.01
M-Q	300	73.21

### Bloc de compression Eco-Fix Type D-E

mousse dure PU, confectonné en épaisseur D

Exemples de champs d'application:

- pannes d'appui
- supports
- volets/stores



Module pour diffuser la pression **ⓓ**  
(300 kg/m<sup>3</sup>, λ<sub>D</sub> 0.044 W/mK)

Modules complémentaires **ⓔ**  
(200 kg/m<sup>3</sup>, λ<sub>D</sub> 0.038 W/mK)

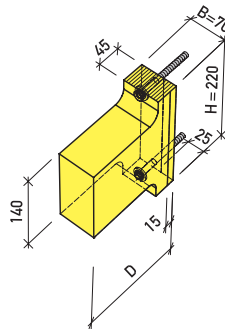
Type	Épaisseur D (mm)	Prix par pièce
D-E	80	48.88
D-E	100	67.88
D-E	120	71.15
D-E	140	75.63
D-E	160	79.50
D-E	180	83.01
D-E	200	102.12
D-E	220	105.15
D-E	240	109.87
D-E	260	113.62
D-E	280	117.25
D-E	300	136.37

### Support de fixation Eco-Fix Type TK

mousse dure PU (450 kg/m<sup>3</sup>, λ<sub>D</sub> 0.080 W/mK)  
y compris 2 chevilles SXRL 10x120 T  
Torx 40, pour maçonnerie/béton

Exemples de champs d'application:

- mains courantes
- ancrages d'échafaudages
- volets (butoir supérieur, gonds, arrêts/arrêts bergères)
- porte-cintres à habits
- volets coulissants
- stores verticaux



pour un montage après coup il est indispensable d'utiliser des vis métriques et des douilles Rampa ou des vis Eco-Fix TKG (variante à vis métriques et douilles Rampa)

Variante au lieu des chevilles:

2 vis à bois 6 x 80 mm tête plate, Torx 30 pour montage sur support en bois

Type	Épaisseur D (mm)	Prix par pièce
TK	80	57.72
TK	100	60.74
TK	120	62.32
TK	140	65.34
TK	160	68.36
TK	180	69.94
TK	200	73.08
TK	220	74.41
TK	240	77.56
TK	260	80.47
TK	280	83.73
TK	300	85.06
TK	320-400	sur demande

Supplément / élément	1.51
----------------------	------



Eléments de montage Eco-Fix

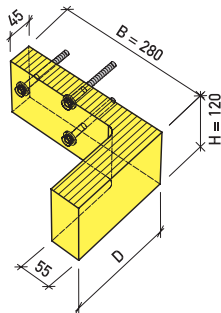
Équerre de fixation Eco-Fix

Type G

mousse dure PU (450 kg/m<sup>3</sup>, λ<sub>D</sub> 0.080 W/mK)  
y compris 3 chevilles SXRL 10x120 T,  
Torx 40 pour maçonnerie/béton

- Exemples de champs d'application:
- balustrades / balcons à la française
  - volets (fixation de gonds)
  - volets coulissants

pour un montage après coup il est indispensable  
d'utiliser des vis métriques et des douilles  
Rampa ou des vis Eco-Fix TKG (variante à  
vis métriques et douilles Rampa)



Prix en CHF sans TVA, départ usine

Type	Epaisseur D (mm)	Prix par pièce
G	80	69.82
G	100	73.33
G	120	76.71
G	140	78.65
G	160	81.80
G	180	84.82
G	200	87.73
G	220	90.27
G	240	92.44
G	260	95.95
G	280	98.13
G	300	100.43

Variante au lieu des chevilles:

3 vis d'ancrage Multi-Monti MMS plus SS 7.5x100 pour béton/briques silico-calcaires pleine  
3 vis à bois 8 x 100 mm tête plate, Torx 40 pour montage sur support en bois

Supplément / élément	2.72
Supplément / élément	1.51

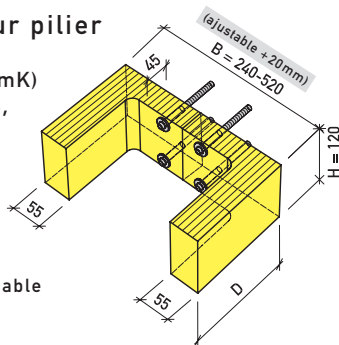
Équerre de fixation Eco-Fix pour pilier

Type GP

mousse dure PU (450 kg/m<sup>3</sup>, λ<sub>D</sub> 0.080 W/mK)  
y compris 4 chevilles SXRL 10x140 FUS,  
Torx 40 pour maçonnerie/béton

- Exemples de champs d'application:
- balustrades / balcons à la française
  - volets (fixation de gonds)

pour un montage après coup il est indispensable  
d'utiliser des vis métriques et des douilles  
Rampa ou des vis Eco-Fix TKG (variante à  
vis métriques et douilles Rampa)



GP	80	192.87
GP	100	202.55
GP	120	206.43
GP	140	213.69
GP	160	215.26
GP	180	219.13
GP	200	225.79
GP	220	231.96
GP	240	236.19
GP	260	240.79
GP	280	245.15
GP	300	249.50

Variante au lieu des chevilles:

4 vis d'ancrage Multi-Monti MMS plus SS 7.5x120 pour béton/briques silico-calcaires pleine  
4 vis à bois 8 x 120 mm tête plate, Torx 40 pour montage sur support en bois

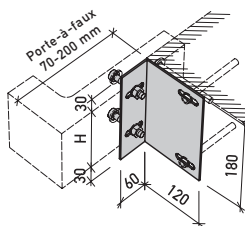
Supplément / élément	4.11
Supplément / élément	2.00

Accessoires / plus-values pour équerre de fixation Eco-Fix G

Équerre de montage

Type MWG

pour équerre de fixation Type G  
zingué, assemblé à  
l'équerre de fixation

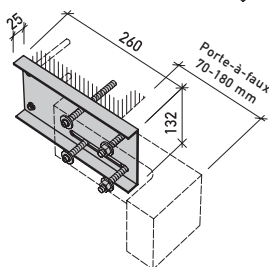


Type	Epaisseur D (mm)	Prix par pièce
MWG	—	44.77

Kragprofil

Type KPG

pour équerre de fixation Type G  
zingué, assemblé à  
l'équerre de fixation



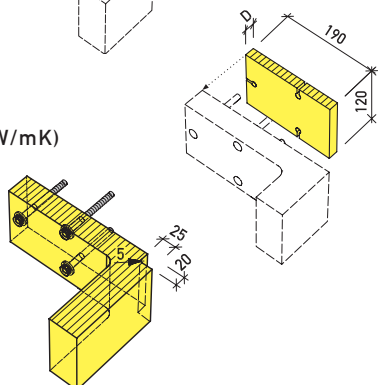
KPG	—	57.72
-----	---	-------

Cales de distance

Type DPL

pour équerre de fixation Type G  
mousse dure PU (300 kg/m<sup>3</sup>, λ<sub>D</sub> 0.044 W/mK)  
en vrac

\* y compris supplément de prix  
pour des chevilles plus longues



Type	Epaisseur D (mm)	Long. cheville (mm)	Prix* par pièce
DPL	10	120	11.74
DPL	20	140	16.21
DPL	30	140	17.18
DPL	40	160	27.83
DPL	50	160	28.68
DPL	60	180	35.57
DPL	70	180	36.18
DPL	80	200	48.04

Entaille

pour équerre de fixation Type G, GP

4.84 / pce (net)
------------------

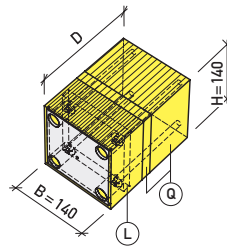
## Éléments de montage Eco-Fix

### Support pour charges Eco-Fix Type L-Q

mousse dure PU, confectonné en épaisseur D

Exemples de champs d'application:

- balustrades et mains courantes
- ancrages d'échafaudages
- supports
- installations satellites
- volets coulissants
- lampes et enseignes lourdes
- avant-toits



Module de charges (L) (200 kg/m<sup>3</sup>, λ<sub>D</sub> 0.038W/mK),

Modules complémentaires (Q) (200 kg/m<sup>3</sup>, λ<sub>D</sub> 0.038W/mK)

Prix en CHF sans TVA, départ usine

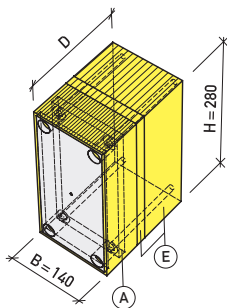
Type	Épaisseur D (mm)	Prix par pièce sans matériel de fixation
L-Q	80	89.54
L-Q	100	98.62
L-Q	120	100.31
L-Q	140	102.37
L-Q	160	103.94
L-Q	180	106.00
L-Q	200	114.95
L-Q	220	116.77
L-Q	240	118.82
L-Q	260	120.52
L-Q	280	122.33
L-Q	300	131.29

### Support pour charges lourdes Eco-Fix Type A-E

mousse dure PU, confectonné en épaisseur D

Exemples de champs d'application:

- pannes d'appui et supports
- balustrades
- volets / stores pare-soleil
- installation de satellite
- volets coulissants (fixation supérieure)
- lampes et enseignes lourdes
- avant-toits



Module de fixation (A) (200 kg/m<sup>3</sup>, λ<sub>D</sub> 0.038W/mK)

Modules complémentaires (E) (200 kg/m<sup>3</sup>, λ<sub>D</sub> 0.038W/mK)

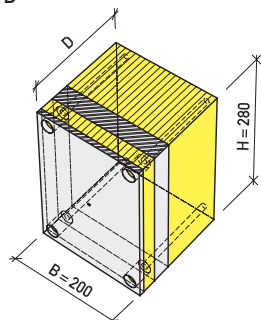
Type	Épaisseur D (mm)	Prix par pièce sans matériel de fixation
A-E	80	115.92
A-E	100	135.16
A-E	120	138.06
A-E	140	142.78
A-E	160	146.65
A-E	180	150.40
A-E	200	169.40
A-E	220	172.30
A-E	240	177.14
A-E	260	181.02
A-E	280	184.65
A-E	300	203.64

### Support pour charges lourdes Eco-Fix Type XL

mousse dure PU, confectonné en épaisseur D

Exemples de champs d'application:

- pannes d'appui et supports
- balustrades
- volets / stores pare-soleil
- installations satellites
- volets coulissants (fixation supérieure)
- lampes et enseignes lourdes
- avant-toits



Type	Épaisseur D (mm)	Prix par pièce sans matériel de fixation
XL	80	224.21
XL	100	227.84
XL	120	234.62
XL	140	239.34
XL	160	244.90
XL	180	250.23
XL	200	256.52
XL	220	261.48
XL	240	268.74
XL	260	271.65
XL	280	275.64
XL	300	282.66

### Accessoires pour Support pour charges/charges lourdes Eco-Fix

#### Tiges d'ancrage à injection\* Ø8mm, SW 13

pour maçonnerie en briques perforées, maçonnerie en briques pleines et béton

#### Vis à béton Ø12mm, SW 15

pour béton  
<sup>1)</sup>Type PBS-SS  
<sup>2)</sup>Type PBS-GS

#### Vis à bois\*\* Ø8mm, Torx 40

pour bois

#### Matériel de fixation

Set à 4 fixations



Ep. de l'élément D (mm)	Tiges d'ancrage à injection*		Vis à béton		Vis à bois**	
	L (mm)	Prix par set	L (mm)	Prix par set	L (mm)	Prix par set
80	135	23.11	120 <sup>1)</sup>	16.46	140	8.59
100	155	25.41	140 <sup>1)</sup>	17.67	160	11.74
120	175	26.74	160 <sup>2)</sup>	24.32	180	12.95
140	195	28.56	160 <sup>2)</sup>	24.32	200	16.09
160	215	30.37	180 <sup>2)</sup>	32.79	220	17.91
180	235	32.07	200 <sup>2)</sup>	34.61	240	20.33
200	255	34.12	240 <sup>2)</sup>	43.92	260	21.66
220	275	35.94	240 <sup>2)</sup>	43.92	280	22.87
240	295	37.63	280 <sup>2)</sup>	50.58	300	25.29
260	315	40.29	280 <sup>2)</sup>	50.58	320	29.65
280	335	42.59	320 <sup>2)</sup>	53.48	340	32.67
300	355	43.92	320 <sup>2)</sup>	53.48	360	36.42

\* Y compris douilles d'ancrage. Mortier d'injection nécessaire, voir page 51.

\*\* Exigences statiques à vérifier

## Accessoires pour éléments de montage Eco-Fix

Prix en CHF sans TVA, départ usine

**Mortier d'injection FIS V Plus 300 T**  
2 mélangeurs statiques par cartouches y.c.



59.23 / pce (cart. de 300 ml) 1 carton = 12 cartouches  
(1 cart. pour env. 3 éléments L-Q/A-E/XL)

**Kit de brosses Ø14/20 mm**



20.75 / kit de 2 brosses

**Dispositif de soufflage**



72.24 / pce

**Aide au marquage Eco-Fix**  
avec marques de préperçage pour équerre de fixation, support pour charges et support pour charges lourdes A-E



70.30 / pce

**Taraud M8, L = 140 mm**  
pour montage sur support pour charges et support pour charges lourdes



131.16 / pce

**Taraud M10, L = 160 mm**  
pour montage sur support pour charges et support pour charges lourdes



147.62 / pce

**Taraud M12, L = 180 mm**  
pour montage sur support pour charges et support pour charges lourdes



186.76 / pce

**Douille Rampa SK Ø12 mm, L = 25 mm, zingué**  
pour montage M6 sur équerre de fixation et support de fixation



2.12 / pce (1-99 pce)  
1.75 / pce (≥ 100 pce)

**Douille Rampa SK Ø16 mm, L = 30 mm, zingué**  
pour montage M8 sur équerre de fixation et support de fixation



3.09 / pce (1-99 pce)  
2.60 / pce (≥ 100 pce)

**Douille Rampa SK Ø18.5 mm, L = 30 mm, zingué**  
pour montage M10 sur équerre de fixation et support de fixation



3.81 / pce (1-99 pce)  
3.27 / pce (≥ 100 pce)

**Douille Rampa SK Ø16 mm, L = 30 mm, inoxydable**  
pour montage M8 sur équerre de fixation et support de fixation



5.87 / pce (1-99 pce)  
4.96 / pce (≥ 100 pce)

**Vis Eco-Fix TKG 10x80mm, Torx 40, A2**  
pour montage sur équerre de fixation, support de fixation et support pour maçonnerie



2.54 / pce

**Colle de montage Stahlton, gris-clair**



24.32 / pce (cart. de 290 ml)  
41.14 / pce (sachet de 600 ml)

**Masse pour joints et étanchéités Stahlton**  
gris-clair RAL 7035



19.36 / pce (cart. de 290 ml)

## Envoi par poste DPD

Envoi par poste DPD*** (jusqu'à 30 kg), éléments en CCV sur demande	45.00 (forfait, port/emballage y compris)
Envoi express*** (jusqu'à 30 kg), distribution le jour suivant	62.00 (forfait, port/emballage y compris)

\*\*\* uniquement à l'adresse du commanditaire

## Matériel de chargement

Matériel de chargement comme palettes/bareilles/A-racks seront facturées en cas d'échange non-équivalent ou non-simultané.

Mesures	Prix/paiement par pièce en CHF sans TVA, départ/retour usine	
	Matériel de chargement livrées	Matériel de chargement retournées (moins le transport)
0.80 x 1.20 m (Euro/Stahlton)	21.00	15.00
2.20 x 1.00 m	87.00	77.00
2.85 x 1.00 m	87.00	77.00
4.00 x 1.00 m	87.00	77.00
Cadre de palette 0.80 x 1.20 m	87.00	77.00
<hr/>		
Barelle métallique (pour éléments de façade)	205.00 / pce (Dépôt) *	205.00 / pce
Tubes de positionnement pour bareilles métalliques	41.00 / pce	41.00 / pce
A-racks (couleurs rouge/blau/jaune)	205.00 / pce (Dépôt) *	205.00 / pce
Capot pour bareille métallique / A-racks	31.00 / pce	31.00 / pce

\* En cas de non-retour ou retournées défectueux, bareilles métalliques ou A-racks après chantier, un supplément de 615.00 CHF / pce (bareille métallique) resp. CHF 715.00 / pce (A-rack) sera facturée en plus du coût effectif de 820.00 CHF / pce (bareille métallique) resp. CHF 920.00 / pce (A-rack).

Suppléments couleur

Article	Suppléments couleur	Unité	Prix [CHF/PC]	Remarque
5200660784	Supplément couleur <i>minéral</i> <b>PG1</b> VDL 100-81	kg	0.20	Selon nuancier minéral SGW
5200660785	Supplément couleur <i>minéral</i> <b>PG2</b> VDL 80-61	kg	0.30	Selon nuancier minéral SGW
5200660786	Supplément couleur <i>minéral</i> <b>PG3</b> VDL 60-41	kg	0.40	Selon nuancier minéral SGW
5200917547	Supplément couleur enduits <i>pâteux</i> <b>PG1</b> VDL 100-81	kg	0.20	
5200917548	Supplément couleur enduits <i>pâteux</i> <b>PG2</b> VDL 80-61	kg	0.30	
5200917549	Supplément couleur enduits <i>pâteux</i> <b>PG3</b> VDL 60-41	kg	0.40	
5200917550	Supplément couleur enduits <i>pâteux</i> <b>PG4</b> VDL 40-31	kg	0.60	
5200917551	Supplément couleur enduits <i>pâteux</i> <b>PG5</b> VDL 30-21	kg	0.80	
5200917552	Supplément couleur enduits <i>pâteux</i> <b>PG6</b> VDL 20-11	kg	**	Sur demande
5200917553	Supplément couleur enduits <i>pâteux</i> <b>PG7</b> VDL 10-0	kg	**	Sur demande
5200660911	Finition forte pour une protection de surface accrue crépi <i>pâteux</i> & couleurs	kg	0.35	
5200906406	Supplément couleur <i>couleurs</i> <b>PG1</b> VDL 100-81	kg	0.00	
5200906407	Supplément couleur <i>couleurs</i> <b>PG2</b> VDL 80-61	kg	0.50	
5200906409	Supplément couleur <i>couleurs</i> <b>PG3</b> VDL 60-41	kg	1.10	
5200906410	Supplément couleur <i>couleurs</i> <b>PG4</b> VDL 40-31	kg	1.50	
5200906412	Supplément couleur <i>couleurs</i> <b>PG5</b> VDL 30-21	kg	1.80	
5200906413	Supplément couleur <i>couleurs</i> <b>PG6</b> VDL 20-11	kg	4.50	
5200906414	Supplément couleur <i>couleurs</i> <b>PG7</b> VDL 10-0	kg	7.20	
5200875512	Production expresse des crépis et couleurs utilisés (sur demande !)	Pièce	50.00	

Service de livraison

Article	Service de livraison	Unité	Prix [CHF/PC]	Remarque
5200875435	Livraisons express d'enduits et de peintures teintés, <b>quantités jusqu'à 150 kg – commande jusqu'à 7h30</b> • livraison le jour même jusqu'à 17h00 dans toute la Suisse*. • livraison le jour même jusqu'à 14h30 D-CH*. <b>Quantités jusqu'à 150 kg – commande jusqu'à 9h30</b> *à l'exception des régions périphériques/de montagne, Engadine, Oberland bernois, Haut-Valais, Jura	1 seau 2 seau 3 seau 4 seau 5 seau 6 seau 7 seau	40.00 50.00 60.00 70.00 80.00 90.00 100.00	En plus des coûts de production express
5200875435	Livraisons express d'enduits et de peintures teintés, <b>quantités jusqu'à 600 kg – commande jusqu'à 11h00</b> • Livraison le jour ouvrable suivant jusqu'à 12h00 Suisse entière* *à l'exception des régions périphériques/de montagne, Engadine, Oberland bernois, Haut-Valais, Jura	Pièce	260.00	En plus des coûts de production express
5200878366	Forfait frais de transport <b>MARMORAN</b> pour une valeur nette de la marchandise < CHF 840.00	Pièce	185.00	
5200878369	Forfait frais de transport enduit de fond pour une valeur nette de la marchandise < CHF 1200.00	Pièce	185.00	
5200878369	Forfait frais de transport enduit de fond pour une valeur nette de la marchandise < CHF 550.00	Pièce	250.00	
5200647074	Forfait frais de transport panneaux d'isolation pour une valeur nette de la marchandise < CHF 2250.00	Pièce	150.00	
5200647074	Forfait frais de transport panneaux d'isolation MW < 6 m <sup>3</sup> Forfait frais de transport panneaux d'isolation MW 6 – 15 m <sup>3</sup> Forfait frais de transport panneaux d'isolation MW 16 – 30 m <sup>3</sup>	Pièce Pièce Pièce	310.00 200.00 170.00	
5200875518	Livraisons de panneaux isolants dans les localités avec supplément de difficulté selon liste pages 192/193	Pièce	150.00	
5200647077	Aide au déchargement grue	Palette	20.00	CHF 80.00 min.
5200875513	Temps d'attente > 30 min sur le chantier lors de la livraison	h	150.00	
5200875518	Livraisons de panneaux isolants dans les localités avec supplément de difficulté selon liste pages 192/193. Les autorisations spéciales nécessaires sont facturées en sus, en fonction des dépenses.	t	20.00	
5200875435	Livraison sur rendez-vous (+/- 30 min, sauf produit en vrac)	Pièce	100.00	
5200647295	Envoi de colis et postal		Selon les frais réels	
5200656657	Décompte des euro-palettes non retournées	Pièce	20.00	
5200656657	Remboursement reprise euro-palettes	Pièce	15.00	
5200875544	Palettes spéciales (sup. capot plastique, palettes hélicoptère, etc.)	Palette	25.00	
5200956454	Bigbag	Pièce	25.00	
5200956456	Bigbag pour transport par hélicoptère	Pièce	30.00	
5200956499	Housse en PE pour Bigbag	Pièce	5.00	
5200647303	Frais de traitement retours matériaux	Pièce	100.00	
5200647094	Frais de transport et de manipulation retours matériaux		Selon les frais réels	Valeur nette minimale de la marchandise retournée CHF 50.00

## Livraison silo

Article	Livraison silo	Unité	Prix [CHF/PC]	Remarque
5200647071	Vidage silo	Pièce	300.00	
5200647081	Déplacement silo sur le chantier	Pièce	75.00	
5200647081	Déplacement silo sur le nouveau chantier	Pièce	150.00	
5200647075	Soufflage silo (dépenses plus temps de déplacement)	h	150.00	
5200875513	Temps d'attente > 30 min sur le chantier lors de la livraison	h	150.00	
5200659042	Trajets à vide camion silo		Selon les frais réels	CHF 200.00 min.
5200659042	En cas de retours de silo, délai d'enlèvement plus court < 3 jour ouvrables		Selon les frais réels	CHF 200.00 min.
5200656661	Supplément EMP pour les enduits de fond	t	36.00	
5200990358	Nettoyage de l'équipement silo retourné encrassé	h	110.00	Selon effort min. 220.00
5200990360	Technicien de service pour équipements de silos	h	110.00	Selon effort min. 220.00
5200647070	Reprise de la marchandise déduction transport préalable crépi	t	50.00	
5200647072	Supplément petites quantités mortier combiné pour une consommation < 3000 kg	Pièce	300.00	
5200990369	Location pour une durée d'immobilisation plus longue pour silos avec EMP (durée d'immobilisation régulière = 1t par jour ouvrable)	Jour ouvrable	40.00	
5200990373	Location pour une durée d'immobilisation plus longue pour silos avec mélangeur en continu (durée d'immobilisation régulière = 1t par jour ouvrable)	Jour ouvrable	20.00	
5200990374	Location pour des périodes d'immobilisation prolongées pour silos sous pression (durée d'immobilisation régulière = 1t par jour ouvrable)	Jour ouvrable	20.00	
5200899232	Vidange des résidus de matériau des petits silos <b>MARMORAN</b>	Pièce	250.00	
5200647093	Élimination des résidus de matériau des petits silos <b>MARMORAN</b>	t	150.00	

## Services de conseil

Article	Services de conseil	Unité	Prix [CHF/PC]	Remarque
5200875548	Conseil spécialisé technique sur place sans mandat	h	150.00	
5200990376	Forfait d'intervention technicien d'application	½ journée	450.00	
5200990376	Forfait d'intervention technicien d'application	1 jour	850.00	
5200875549	Prise de position concernant la technique de planification/recommandations	h	150.00	

**Service d'échantillonnage**

Article	Service d'échantillonnage	Unité	Prix [CHF/PC]	Remarque
5200875552	Plaques échantillons crépi de finition organique A2 jusqu'à 5 pièces	Pièce	Gratuit	Par projet de construction
5200875552	Plaques échantillons crépi de finition organique A2 à partir de 5 pièces	Pièce	35.00	Par projet de construction
5200875554	Plaques échantillons crépi de finition organique A3 jusqu'à 5 pièces	Pièce	Gratuit	Par projet de construction
5200875554	Plaques échantillons crépi de finition organique A3 à partir de 5 pièces	Pièce	25.00	Par projet de construction
5200875551	Plaques échantillons crépi de finition organique A2 & A3 combinées jusqu'à 5 pièces	Pièce	Gratuit	Par projet de construction
5200875555	Échantillon crépi de finition minéral (boîte en polystyrène 20 x 20 cm)	Pièce	35.00	
5200875556	Grand échantillon crépi de finition organique jusqu'à 1.5 m <sup>2</sup>	Pièce	125.00	
5200875557	Grand échantillon crépi de finition minéral jusqu'à 1.5 m <sup>2</sup>	Pièce	Selon les frais réels	
5200875558	Production d'échantillons sur place par le technicien d'application	h	150.00	

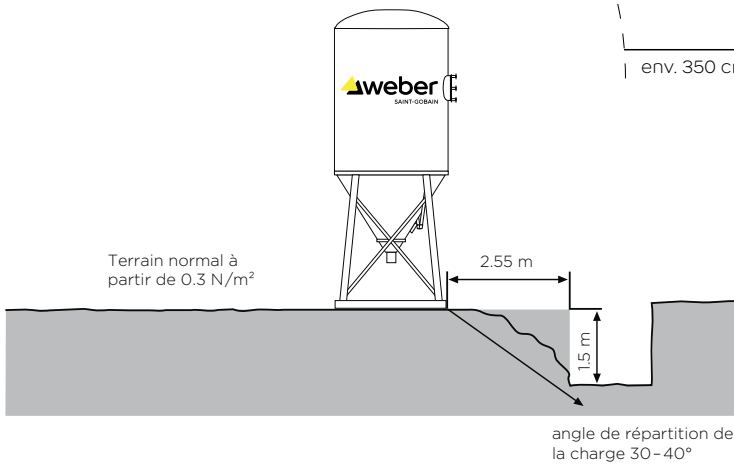
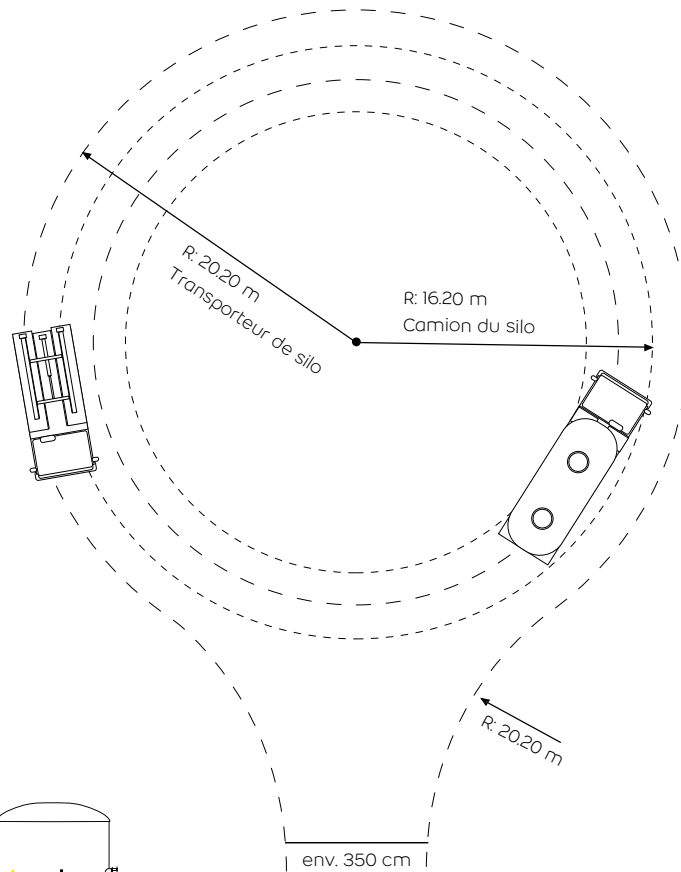
**Services CERAMO**

Article	Services CERAMO	Unité	Prix [CHF/PC]	Remarque
5200922372	Établissement de devis CERAMO	h	120.00	
5200875572	Établissement des plans de jointement CERAMO	h	120.00	
5200922369	Établissement échantillon CERAMO	h	120.00	Est crédité si la valeur nette de la marchandise est >10 000 CHF
5200922370	Échantillon CERAMO marque spéciale		Selon les frais réels	
5200922366	Établissement d'un échantillon CERAMO jointoyé	Pièce	300.00	Est crédité si la valeur nette de la marchandise est >10 000 CHF
5200922365	Frais de stockage temporaire des revêtements CERAMO		Selon les frais réels	
5200922363	Aide au déchargement grue CERAMO	h	250.00	Réserver au moins 3 jours à l'avance
5200922364	Frais de transport supplémentaires CERAMO		Selon les frais réels	
5200922373	Autres services pour projets CERAMO	h	120.00	

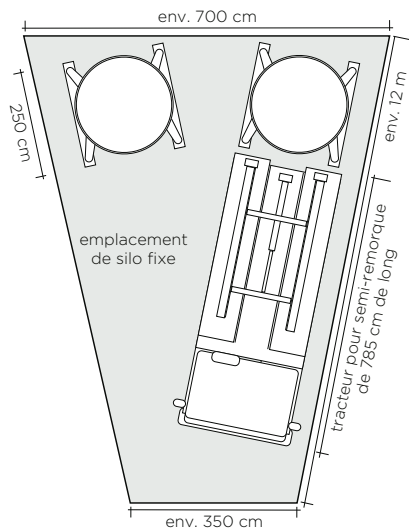
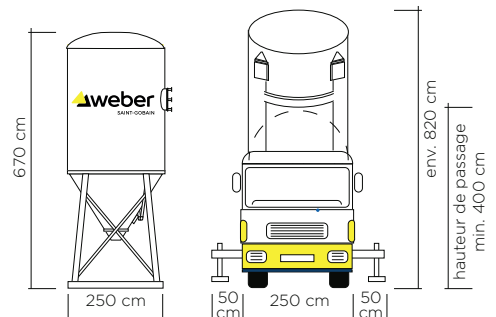
Saint-Gobain Weber SA, respectivement **MARMORAN**, établit depuis toujours des descriptifs de prestations pour l'isolation thermique extérieure. Ces descriptifs des prestations sont généralement établis gratuitement. Dans le cas de l'établissement de devis pour le crépi intérieur, nous ne pouvons pas proposer ce service gratuitement. C'est pourquoi les tarifs pour ces prestations sont les suivants.

## Devis

Article	Devis	Unité	Prix [CHF/PC]	Remarque
5200875560	Établissement de devis pour système d'isolation extérieure	Pièce		Tarif horaire selon taille du dossier
5200875561	Établissement de devis crépi intérieur maison jumelée	Pièce	580.00	Note de crédit lors d'entrée de commande
5200875562	Établissement de devis crépi intérieur immeuble avec une cage d'escalier	Pièce	750.00	Note de crédit lors d'entrée de commande
5200875563	Établissement de devis crépi intérieur immeuble avec deux cages d'escalier	Pièce	1150.00	Note de crédit lors d'entrée de commande



Poids à vide Silo+SMP env. 3.0 t  
Remplissage du silo env. 35.0 t max.  
Poids total env. 38.0 t



### Distance entre le silo et le fossé

Valeur indicative	Profondeur du fossé, de la pente $\times 1.70 =$ distance minimale par rapport au silo
Exemple	Profondeur de la pente $1.50 \text{ m} \times 1.70 \text{ m} = 2.55 \text{ m}$ distance minimale par rapport au bord de la pente

Nous livrons sur tous les chantiers en Suisse !

Toutefois, à certains endroits ou sur certains chantiers, le trajet jusqu'au site peut être difficile, c'est pourquoi nous facturons un supplément de **20.00 CHF** par tonne (si des autorisations spéciales sont requises, elles seront facturées en fonction du temps et de l'effort nécessaires). Cela s'applique aux endroits suivants :

1656	Jaun	1927	Chemin	1966	La Place (Ayent)	1992	La Vernaz	3922	Kalpetran
1659	Flendruz	1928	Ravoire	1966	Luc (Ayent)	1993	Veysonnaz	3922	Stalden VS
1660	La Lécherette	1929	Trient	1966	Saxonne (Ayent)	1993	Clèbes	3923	Törbel
1669	Les Sciernes-d'Albeuve	1933	Vens	1966	Signèse (Ayent)	1996	Baar (Nendaz)	3924	St. Niklaus VS
1824	Caux	1934	Bruson	1966	St-Romain (Ayent)	1996	Fey	3924	Gasenried
1832	Chamby	1936	Verbier	1966	Villa (Ayent)	1996	Condémines	3925	Grächen
1832	Villard-sur-Chamby	1938	Champex-Lac	1968	Mase	1996	Saclentse	3926	Embd
1833	Les Avants	1942	Levron	1969	St-Martin VS	1996	Beuson (Nendaz)	3927	Herbruggen
1854	Leysin	1943	Praz-de-Fort	1969	Liez	1996	Bieudron (Nendaz)	3928	Randa
1862	Les Mosses	1944	La Foulyvs	1969	Trogne	1996	Brignon (Nendaz)	3929	Täsch
1862	La Comballaz	1945	Chandonne (Liddes)	1969	Suen	1997	Basse-Nendaz	3932	Visperterminen
1863	Le Sépey	1945	Chez Petit (Liddes)	1969	Eison	1997	Haute-Nendaz	3933	Staldenried
1864	Vers l'Eglise	1945	Dranse (Liddes)	1971	Champlan (Grimisuat)	1997	Sornard	3934	Zeneggen
1865	Les Diablerets	1945	Fontaine Dessus (Liddes)	1971	Grimisuat	1997	Siviez	3935	Bürchen
1866	La Forclaz	1945	Fornex (Liddes)	1972	Amère	3712	Niesen Kulm	3943	Eischoll
1873	Val d'Illiez	1945	Les Moulins VS (Liddes)	1973	Nax	3801	Interlaken Ausgänge	3944	Unterbäch VS
1873	Champoussin	1945	Liddes	1974	Arbaz	3801	Eigergletscher	3947	Ergisch
1873	Les Crossets	1945	Palasuit (Liddes)	1975	St-Séverin	3801	Jungfrauoch	3954	Leukerbad
1874	Champéry	1945	Petit Vichères (Liddes)	1976	Aven	3818	Grindelwald	3955	Albinen
1875	Morgins	1945	Rive Haute (Liddes)	1976	Daillon	3823	Wengen	3956	Guttet-Feschel
1882	Gryon	1945	Vichères (Liddes)	1977	Erde	3823	Kleine Scheidegg	3957	Bratsch
1884	Villars-sur-Ollon	1946	Bourg-St-Pierre	1978	Icogne	3825	Mürren	3957	Erschmatt
1884	Arveyes	1948	Fionnay	1981	Lens	3826	Gimmelwald	3961	Vissoie
1884	Huémoz	1948	Courtier	1982	Vex	3860	Brünig	3961	St-Luc
1884	Bretaye	1948	Sarreyer	1982	Euseigne	3863	Gadmen	3961	Chandolin
1885	Chesières	1961	Vernamiège	1983	Evolène	3863	Nessental	3961	Ayer
1899	Torgon	1965	Savièse	1983	Lanna	3863	Guttannen	3961	Mission
1905	Allesse	1965	Chandolin (Savièse)	1984	Les Haudères	3864	Guttannen	3961	Zinal
1905	Champex-d'Allesse (Dorénaz)	1965	Diolly (Savièse)	1984	La Tour VS	3901	Rothwald	3961	Grimentz
1911	Mayens-de-Chamoson	1965	Drône (Savièse)	1985	La Fardas VS	3901	Saas Almagell	3961	St-Jean VS
1911	Ovronnaz (Leytron)	1965	Granois (Savièse)	1985	La Sage	3905	Saas Fee	3962	Montana-Ver mala
1912	Dugny (Leytron)	1965	La Muraz (Savièse)	1986	Villa (Evolène)	3906	Simplon Dorf	3963	Crans-sur-Sierre
1912	Montagnon (Leytron)	1965	Mayens-de-la-Zour (Savièse)	1987	Arolla	3907	Simplon Hospiz	3963	Crans-Montana
1912	Produit (Leytron)	1965	Monteiller (Savièse)	1987	Hérémente	3907	Gabi	3963	Montana
1914	Auddes-sur-Riddes	1965	Ormône (Savièse)	1987	Mâche	3907	Gondo	3963	Aminona
1914	Isérables	1965	Roumaz (Savièse)	1988	Thyon-Les Collons	3907	Saas Balen	3967	Vercorin
1918	La Tzoumaz	1965	St-Germain (Savièse)	1988	Thyon	3908	Saas Grund	3971	Chermignon
1918	Mayens-de-Riddes	1966	Ayent	1988	Les Collons	3910	Saas Grund	3971	Chermignon-d'en-Bas
1922	Salvan	1966	Argnou (Ayent)	1991	Arvillard (Salins)	3913	Rosswald	3971	Ollon VS
1922	Les Granges	1966	Blignou (Ayent)	1991	Misériez (Salins)	3914	Blatten b. Naters	3972	Miège
1923	Le Trétien	1966	Botyre (Ayent)	1991	Pravidondaz (Salins)	3914	Belalp	3972	Miège
1923	Les Marécottes	1966	Fortunau (Ayent)	1991	Salins	3916	Ferden	3973	Venthône
1925	Finhaut	1966	Fortunau (Ayent)	1991	Turin (Salins)	3917	Goppenstein	3974	Mollens VS
1925	Le Châtelard VS	1966	Fortunau (Ayent)	1992	Crête-à-l'Oeil (Les Agettes)	3918	Wiler	3915	Randogne
				1992	Les Mayens-de-Sion	3919	Blatten	3982	Bitsch
				1992	Les Agettes	3918	Zermatt	3983	Bister
						3919	Eisten	3983	Filet
						3920		3983	Goppisberg
						3922		3983	Greich

3983	Mörel	6693	Broglio	7142	Cumbel	7459	Stierva	7554	Cruschi
3984	Fiesch	6694	Prato-Sornico	7143	Morissen	7462	Salouf	7556	Ramosch
3984	Fieschertal	6695	Peccia	7144	Vella	7463	Riom	7557	Vnà
3985	Münster VS	6695	Piano di Peccia	7145	Degen	7464	Parsonz	7558	Strada
3985	Geschinen	6696	Fusio	7146	Vattiz	7477	Filisur	7559	Tschlin
3986	Ried-Mörel	6718	Olivone	7147	Vignogn	7482	Bergün/ Bravuogn	7560	Martina
3987	Riederalp	6872	Salorino	7148	Lumbrein	7482	Preda	7562	Samnaun- Compatsch
3988	Ulrichen	7026	Maladers	7148	Surin	7482	Stugl/Stuls	7563	Samnaun Dorf
3988	Obergesteln	7027	Castiel	7149	Vrin	7484	Latsch	7602	Casaccia
3989	Biel VS	7027	Lüen	7184	Curaglia	7492	Alvaneu Dorf	7603	Vicosoprano
3989	Ritzingen	7027	Calfreisen	7185	Platta	7493	Schmitten	7604	Borgonovo
3989	Selkingen	7027	St. Peter	7186	Segnas	7494	Wiesen GR	7605	Stampa
3989	Niederwald	7028	Pagig	7186	Mornpé Tujetsch	7500	St. Moritz	7606	Promontogno
3989	Blitzingen	7028	Peist	7187	Camischolas	7502	Bever	7608	Castasegna
3991	Betten	7029	Arosa	7188	Sedrun	7503	Samedan	7610	Soglio
3992	Bettmeralp	7050	Innerarosa	7189	Rueras	7504	Pontresina	7710	Ospizio Bernina
3993	Grengiols	7050	Molinis	7260	Davos Dorf	7505	Celerina/ Schlarigna	7710	Alp Grürn
3994	Lax	7056	Langwies	7265	Davos Wolfgang	7512	Champfèr	7741	S. Carlo
3994	Martisberg	7057	Sapün	7270	Davos Platz	7513	Silvaplana	7742	Poschiavo
3995	Ernen	7057	Litzirüti	7270	Davos Platz 1	7514	Sils/Segl Maria	7742	Sfazù
3995	Ausserbinn	7058	Praden	7270	Davos 4	7514	Fex	7742	La Rösa
3995	Mühlebach	7063	Tschiertschen	7270	Schatzalp	7515	Sils/Segl Baselgia	7743	Brusio
3995	Steinhaus	7064	Vaz/Obervaz	7272	Davos Clavadel	7516	Maloja	7743	Miralago
3996	Binn	7082	Versam	7276	Davos Frauenkirch	7517	Plaun da Lej	7744	Campocologno
3997	Bellwald	7104	Arezen	7277	Davos Glaris	7522	La Punt-Chamues-ch	7745	Li Curt
3998	Reckingen VS	7104	Tenna	7278	Davos Monstein	7523	Madulain	7746	Le Prese
3998	Glurigen	7106	Safien Platz	7312	Pfäfers	7524	Zuoz	7747	Viano
3999	Oberwald	7107	Mura	7313	St. Margrethen- berg	7525	S-chanf	7748	Campascio
6544	Braggio	7108	Thalkirch	7314	Vadura	7526	Cinuos-chel		
6545	Selma	7111	Pitasch	7315	Vättis	7527	Brail		
6546	Cauco	7112	Duvin	7317	Valens	7530	Zernez		
6547	Augio	7113	Camuns	7317	Balen-Gassaura	7532	Tschierv		
6548	Rossa	7114	Uors	7317	Vasön	7533	Fuldera		
6549	Laura	7115	Surcasti	7325	Schwendi im Weisstannental	7534	Lü		
6571	Indemini	7116	Tersnaus	7326	Weisstannen	7535	Valchava		
6611	Mosogno	7116	St. Martin	7404	Feldis/Veulden	7536	Sta. Maria Val Müstair		
6611	Gresso	7132	Vals	7431	Thusis Ausgänge	7537	Müstair		
6611	Crana	7133	Obersaxen Affeier	7431	Mutten	7542	Susch		
6636	Frasco	7134	Obersaxen Meierhof	7431	Obermutten	7543	Lavin		
6637	Sonogno	7135	Obersaxen Giraniga	7444	Ausserferrera	7545	Guarda		
6663	Comologno	7136	Obersaxen Friggahüs	7445	Innerferrera	7546	Ardez		
6663	Spruga	7137	Flond	7446	Campsut-Cröt	7550	Scuol		
6663	Onsernone	7138	Surcuolm	7447	Cresta	7551	Ftan		
6664	Vergeletto	7141	Luven	7447	Am Bach	7552	Vulpera		
6684	Campo			7448	Juf	7553	Tarasp		
6684	Cimalmotto			7458	Mon	7554	Sent		
6685	Bosco/Gurin								
6690	Cavergho								

## Conditions générales (CG) de Saint-Gobain Weber AG

Version au 01/02/2026. La version actuelle, disponible sur [www.ch.weber](http://www.ch.weber), fait toujours foi.

### Conditions générales de vente

1. Les présentes conditions générales de vente sont fermes et font partie intégrante du contrat conclu entre le client et Saint-Gobain Weber AG. Elles font également partie intégrante du contrat conclu entre le client et KBS, Kirchofer-Boden-Systeme AG. Sauf mention contraire expresse, la désignation de Saint-Gobain Weber AG ci-après inclut aussi dans chaque cas KBS, Kirchofer-Boden-Systeme AG.
2. Une quelconque modification des présentes conditions générales de vente n'est valable qu'avec l'approbation écrite de Saint-Gobain Weber AG. Les conditions générales du client ne sont pas valables.
3. Saint-Gobain Weber AG possède plusieurs secteurs de produits, pour lesquels différentes conditions spécifiques de vente et de livraison sont applicables en complément aux présentes conditions générales de vente conformément aux conditions indiquées sous « Services » dans leurs listes de prix respectives.
4. Saint-Gobain Weber AG s'efforce de tenir en permanence la gamme complète des produits à la disposition du client. Sans préjudice de ce principe, Saint-Gobain Weber AG a toutefois le droit de modifier à tout moment les caractéristiques techniques des produits, de modifier la taille des conditionnements et d'ajuster les prix de vente et les délais de livraison en fonction des circonstances.
5. Dans la mesure des possibilités, la livraison est effectuée dans le délai souhaité par le client. En général, les délais de livraison des produits standard en stock sont d'au moins 2 jours ouvrables.
6. Un retrait direct sur les sites de stockage de Saint-Gobain Weber AG n'est possible qu'après la notification préalable par le client et la confirmation par Saint-Gobain Weber AG.
7. Toute responsabilité est exclue en cas de retard de livraison résultant de circonstances exceptionnelles et de force majeure, comme les difficultés dans les conditions d'approvisionnement, de production, d'énergie et de circulation, les troubles de la paix sociale, les mesures des autorités, les pandémies ou épidémies, etc. Aucune indemnisation n'est accordée pour d'éventuels délais d'attente.
8. En cas de livraison à heure fixe, notamment avec Mix-Mobil ou silo, une tolérance de +/- 30 minutes est applicable.
9. Le contrat d'achat est réputé conclu au moment où Saint-Gobain Weber AG reçoit la commande du client. Si la commande ne peut pas être acceptée, Saint-Gobain Weber AG informe le client dans un délai approprié. Le client supporte les risques d'une commande passée verbalement.
10. Les profits et les risques sont transférés au client au départ de la livraison au point de vente ou à l'entrepôt, même si la livraison est effectuée franco chantier.
11. Si la dimension a été indiquée en mètres carrés, aucune réclamation n'est admise pour la quantité excessive ou insuffisante des matériaux livrés. La consommation peut varier en fonction de la nature du support et du mode de mise en œuvre. Les calculs de Saint-Gobain Weber AG s'appuient sur des valeurs moyennes.
12. Lors de la réalisation de crépis de finition teintés, un écart de quantité (+/- 5%) est possible en raison de la technique de fabrication. Les quantités supplémentaires éventuelles sont facturées. Il n'existe aucun droit de retour.
13. Excepté s'il en est convenu autrement, les prix résultant de la liste de prix pertinente de Saint-Gobain Weber AG, ainsi que les suppléments pertinents, qui sont publiés à la rubrique « Ajustement des prix » du site [www.ch.weber](http://www.ch.weber), sont applicables.
14. Le client doit immédiatement vérifier les caractéristiques des marchandises à la réception. Les marchandises sont réputées livrées conformément au contrat et sans défaut apparent si le client n'informe pas Saint-Gobain Weber AG du contraire par écrit au plus tard 5 jours ouvrables après la livraison. Si des défauts cachés, qui ne pouvaient être constatés par un examen conforme aux usages, apparaissent ultérieurement, ils doivent être dénoncés par écrit dans un délai de 10 jours ouvrables à compter de leur découverte. À défaut, toute prétention est caduque. Pour les produits teintés, les réclamations relatives à un écart de teinte doivent être notifiées par écrit à Saint-Gobain Weber AG au plus tard 5 jours ouvrables après la livraison, mais en toutes circonstances, avant l'application. Si un produit teinté est malgré tout mis en œuvre, aucune réclamation ne peut être émise a posteriori. Pour les commandes de réapprovisionnement de produits teintés, la teinte doit impérativement être comparée avec les surfaces déjà réalisées préalablement à l'application. Les réclamations relatives à une facture doivent être émises dans les 30 jours suivant la date de facturation.
15. Saint-Gobain Weber AG garantit une qualité irréprochable des marchandises livrées, de légères variations de couleurs n'étant toutefois pas réputées constituer un défaut. Si les marchandises sont défectueuses, Saint-Gobain Weber AG les remplace directement par des marchandises d'une qualité irréprochable. Toute prétention supplémentaire ou différée du client, en particulier la résolution du contrat de vente, la réduction du prix et la demande éventuelle de dommages et intérêts (y compris, le cas échéant, les prétentions fondées sur les dommages directs, indirects et consécutifs), est exclue. Il n'existe aucun droit de retour. Les prétentions en garantie se prescrivent conformément à l'art. 210 CO.
16. Les produits de Saint-Gobain Weber AG ne peuvent être utilisés que pour les domaines d'application définis dans les fiches techniques correspondantes et conformément aux conditions de mise en œuvre qui y sont décrites. Tout écart par rapport à ces conditions requiert l'approbation expresse de Saint-Gobain Weber AG. Dans le cadre de l'utilisation des produits, le client doit respecter les normes spécifiques aux produits et les règles reconnues de la technique et de la construction sur la mise en œuvre et sur les contrôles et la garantie de la qualité. Tout dommage résultant d'une conservation ou d'une maintenance inappropriée ou inexistante des produits est exclu de la garantie.
17. Les recommandations données au client sur l'utilisation, la consommation lors de la mise en œuvre, le temps de séchage, l'altération des couleurs, etc. reposent sur l'expérience de Saint-Gobain Weber AG dans l'utilisation des produits vendus, mais ne sont pas contraignantes. Un conseil ne fonde aucune responsabilité pour Saint-Gobain Weber AG. Il relève de la responsabilité exclusive du client de choisir, de mélanger, de mettre en œuvre et d'assurer une consommation conforme aux normes d'une manière irréprochable et spécifique au problème. Saint-Gobain Weber AG ne répond pas des dommages survenant pendant ou après la mise en œuvre.
18. Location, placement et utilisation d'un silo
  - a) Le silo, y compris les appareils et machines de traitement, est mis à la disposition du client à titre de prêt. Il reste la propriété de Saint-Gobain Weber AG.
  - b) Le client est responsable de l'emplacement du silo. Un accès d'une largeur de 3.5 m et d'une hauteur de 4 m et une surface d'au moins 2.5 m x 2.5 m sont nécessaires pour chaque silo. Entièrement rempli, le silo pèse environ 35 t (18 m<sup>3</sup>) ou 23 t (12 m<sup>3</sup>). Le client doit veiller à ce que le support possède la résistance nécessaire et à ce que le silo soit sécurisé au besoin contre tout glissement latéral et affouillement. La réalisation d'éventuelles fondations si les caractéristiques du sol sont insuffisantes incombe au client.
  - c) La responsabilité de Saint-Gobain Weber AG est limitée à la livraison et à la récupération du silo, c'est-à-dire à la durée pendant laquelle le silo est relié de façon fixe au dispositif de levage du véhicule de transport. Le client répond à l'égard des tiers et de Saint-Gobain Weber AG des dommages causés par un défaut de l'emplacement du silo ou une manipulation inappropriée. Le client supporte également les coûts nécessaires au dégagement des silos qui ne peuvent plus être récupérés avec le véhicule de transport. Il s'engage à remplacer les pièces manquantes sur le silo ou sur les appareils et machines reçus en prêt. Saint-Gobain Weber AG n'assume en aucun cas les frais ou la responsabilité des temps d'arrêt résultant de la défaillance de machines ou d'appareils qui sont tombés en panne pendant l'utilisation sur le chantier.
  - d) Le silo est récupéré sans frais supplémentaires dans les 3 jours ouvrables à compter de la notification du client. Si le client exige un délai de récupération plus court, les frais supplémentaires sont calculés en fonction des dépenses selon la liste de prix. Saint-Gobain Weber AG peut à sa discrétion renoncer à la facturation des frais supplémentaires si l'un de ses véhicules de transport se trouve dans la zone concernée.
  - e) Les appareils et machines de traitement livrés avec le silo doivent être restitués à Saint-Gobain Weber AG complets, opérationnels et nettoyés. Les dommages et encrassements des machines et appareils imputables à une manipulation inappropriée ou à un manquement à l'obligation de soin sont facturés à l'acheteur en fonction des dépenses.
  - f) Il est interdit au client de remplir les silos ou d'autres conteneurs et machines de Saint-Gobain Weber AG de matériaux de tiers (c'est-à-dire de matériaux qui ne sont pas fournis par Saint-Gobain Weber AG), ainsi que de les affecter à un autre usage ou de les utiliser avec des matériaux de tiers. Le non-respect de cette règle entraîne la récupération immédiate des silos, des machines et de tous les autres biens appartenant à Saint-Gobain Weber AG. Le client répond de l'ensemble des coûts et dommages en résultant, y compris la perte de gain de Saint-Gobain Weber AG. Saint-Gobain Weber AG est déchargée de toute obligation de livraison ultérieure pour le projet de construction concerné. La garantie de Saint-Gobain Weber AG pour l'ensemble des fournitures de matériaux réalisées pour le projet de construction concerné s'éteint immédiatement et irrévocablement. Le client s'engage à verser à Saint-Gobain Weber AG une peine conventionnelle de CHF 10 000.00 par incident. Saint-Gobain Weber AG se réserve le droit d'invoquer des coûts et dommages supplémentaires. Par dérogation à l'art. 161, al. 2, CO, la faute du client est présumée.

19. En ce qui concerne les créances de Saint-Gobain Weber AG, le droit du client à la compensation d'éventuelles contre-prétentions de quelque nature que ce soit est exclu.
20. Les clients qui utilisent des produits ou systèmes de Saint-Gobain Weber AG pour la première fois peuvent solliciter le service de démonstration (maximum une demi-journée de travail par groupe de produits ou phase de travail d'un système). L'assistance du service de démonstration est facturée selon la liste de prix. La collaboration du service de démonstration ne fonde aucune obligation de garantie de Saint-Gobain Weber AG pour les travaux d'exécution et l'usine. Le client reste seul responsable à cet égard. Le client n'est pas non plus exempté de ses obligations de vérification et de réclamation énoncées au chiffre 14.
21. Toute modification des présentes conditions générales de vente requiert la forme écrite pour être valable.
22. La relation contractuelle est soumise au droit suisse, à l'exclusion de la Convention des Nations Unies sur les contrats de vente internationale de marchandises. Le lieu d'exécution et le for pour toutes les obligations du client et de Saint-Gobain Weber AG sont à 5405 Baden. Pour les contrats entre le client et KBS, Kirchofer-Boden-Systeme AG, le lieu d'exécution et le for sont à 5106 Veltheim. Saint-Gobain Weber AG ou KBS, Kirchofer-Boden-Systeme AG peut toutefois également, à sa discrétion, poursuivre le client devant le tribunal compétent de son siège ou de son domicile.
4. Les personnes enlevant elles-mêmes les marchandises doivent assurer le respect des dispositions légales sur le transport de marchandises dangereuses par route. Elles assument dans tous les cas le risque du transport.
5. Excepté s'il en est convenu autrement, les prix résultant de la liste de prix pertinente de Saint-Gobain Weber AG, ainsi que les suppléments pertinents, qui sont publiés à la rubrique « Ajustement des prix » du site [www.ch.weber](http://www.ch.weber), sont applicables. Pour le surplus, les conditions générales de vente de Saint-Gobain Weber AG sont applicables.
6. Il n'existe aucun droit de retour. Par dérogation, certains matériaux peuvent être repris après concertation avec Saint-Gobain Weber AG. Les dispositions suivantes sont alors applicables :
  - a) Pour les produits non teintés, réutilisables, dans leur conditionnement d'origine non ouvert, le prix calculé initialement est crédité après déduction des frais de transport et de traitement encourus conformément à la liste de prix pertinente. Seuls les retours atteignant une valeur nette minimale de marchandises conformément à la liste de prix pertinente sont crédités.
  - b) Pour les produits non réutilisables qui doivent être éliminés, les frais d'élimination sont facturés en sus en fonction des dépenses. Aucun crédit n'est accordé. Saint-Gobain Weber AG détermine à sa discrétion, après l'examen des matériaux, si un produit est classé dans la catégorie a) ou b).
  - c) Aucun retour n'est possible pour les panneaux isolants, les cornières isolantes de rive de toiture, les éléments isolants de murs arrondis, les éléments isolants de mur arrondi, de linteau, d'embrasure, de soubassement, de support et d'encadrement, les plinthes, les tablettes isolantes de fenêtre, les matériaux spécialement teintés et les produits spéciaux.

## Prix et conditions de paiement

Pour les livraisons minimales de matériaux, les forfaits de chantier, les suppléments de transport, l'utilisation de techniques d'application et les autres services, les conditions et les prix figurant sous « Services » dans les listes de prix sont applicables.

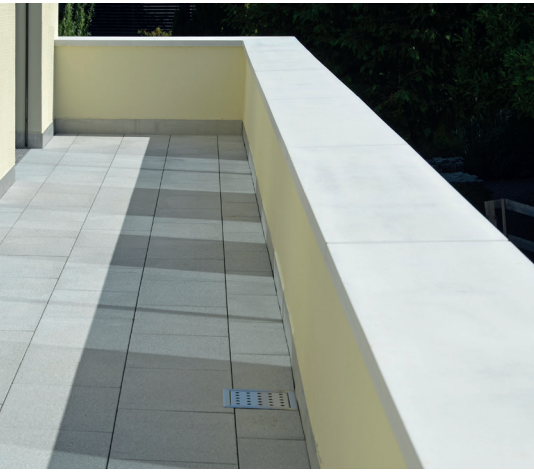
1. Conditions de paiement :
  - 30 jours net.
  - Toute déduction est refacturée a posteriori.
2. Les prix s'entendent comme suit :
  - a) Hors TVA.
  - b) Départ entrepôt du vendeur ou via revendeur de matériaux de construction : conformément aux listes de prix et aux conditions générales du revendeur de matériaux.
  - c) Départ usine ou franco chantier ou entrepôt de station aval. Pour les livraisons dans les régions de montagne soumises à une interdiction de remorques et à des restrictions de poids, un supplément est facturé sur la base des tarifs de l'ASTAG. Les éventuelles taxes de pesage, de levage et d'attelage sont à la charge du client, de même que les temps d'attente et de déchargement plus longs.
  - d) Les suppléments pour petites quantités et les autres services logistiques sont facturés conformément à la liste de prix.
  - e) Les prix échelonnés et l'ensemble des suppléments (p.ex. suppléments pour les petites quantités, le transport, la teinte, les frais de transport, l'usage d'une grue, etc.) sont appliqués individuellement. Chaque livraison est considérée comme une commande individuelle. Le regroupement de livraisons individuelles aux fins du calcul du prix n'est pas permis.
3. Livraisons de silos :
  - a) Les vidages de silos, les changements de silo ainsi que les déductions avant transport pour les quantités résiduelles en cas de retours de marchandises dans le silo sont facturés conformément aux prix mentionnés sous « Services ». Les coûts d'un changement de silo sur un nouveau chantier ne sont pas comptabilisés si un soufflage du silo est réalisé dans un délai de 4 semaines.
  - b) La quantité minimale de facturation est toujours de 7 tonnes, ou pour les enduits de fond légers de 6 tonnes, pour les **weber ip 1000** et **weber ip 1000** de 4 tonnes, et pour les mortiers mixtes destinés à l'isolation extérieure de 3 tonnes.
  - c) À la récupération d'un silo, les quantités résiduelles sont créditées si elles dépassent 1 tonne, ou pour les mortiers mixtes destinés à l'isolation extérieure 0.5 tonne.
  - d) Les petits silos **MARMORAN** doivent toujours être restitués vides et avec le mélangeur continu nettoyé.
  - e) Pour les livraisons de silos, une consommation minimale par jour ouvrable est applicable conformément aux conditions énoncées sous « Services ». Si cette consommation minimale moyenne par jour ouvrable n'est pas atteinte, la durée d'utilisation est facturée conformément aux prix mentionnés sous « Services » pour chacun de ces jours ouvrables.

Vous trouverez plus d'informations ici :



Ce document est une traduction. En cas de divergence d'interprétation, c'est la version allemande de ces Conditions générales qui fait foi.





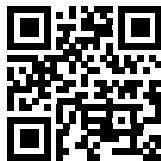


## Un partenaire – d'innombrables solutions



### Systèmes pour façades et aménagement intérieur

- SITE et FV
- Enduit de fond et de finition
- Acoustique
- Revêtements rigides
- Peintures



Entrez en contact  
avec nous



### Systèmes pour carreleurs

- Mortier-colle et mortier de jointoiement
- Mortier de ragréage
- Imperméabilisation
- Isolation contre les bruits de choc



### Systèmes pour bâtiment et génie civil

- Béton/Béton projeté
- Mortier de maçonnerie
- Réparation du béton
- Produits spéciaux



### Systèmes pour sols

- Chapes liquides
- Solutions pour la rénovation
- Sols industriels
- Chimie du bâtiment

  
**SAINT-GOBAIN**

Saint-Gobain Weber AG

**Siège principal**

Täfernstrasse 11b  
5405 Baden-Dättwil  
T. +41 56 484 24 24

**Organisation de la vente  
Suisse alémanique**

Industriestrasse 10  
8604 Volketswil  
T. +41 44 947 88 00

**Organisation de la vente  
Suisse romande**

Boulevard de l'Arc-en-Ciel 28  
1030 Bussigny  
T. +41 21 637 00 80

**Organisation de la vente Tessin**

Via Industria 18  
6934 Bioggio  
T. +41 91 946 19 50

[www.ch.weber](http://www.ch.weber)